

Nombre del Producto: Anticuerpo monoclonal de conejo integrina alfa L**Nº de Catálogo: AMRe85392**

Solo para uso en investigación.

Resumen

Descripción	Anticuerpo monoclonal de conejo recombinante
Huésped	Conejo
Aplicación	WB,IHC,ICC,IP
Reactividad	Humano
Conjugación	No conjugado
Modificación	Sin modificar
Isotipo	IgG
Clonalidad	Monoclonal
Formato	Líquido
Concentración	-
Almacenamiento	Hacer alícuotas y almacenar a -20°C (válido por 12 meses). Evitar ciclos de congelación/descongelación.
Envío	Bolsas de hielo
Tampon	Anticuerpo purificado en TBS con 0,05% de azida sódica, 0,05% de proteína protectora y 50% de glicerol.
Purificación	Purificación por afinidad

Aplicación

Relación de Dilución	WB 1:500-1:1000,IHC 1:50-1:100,ICC 1:50-1:200,IP 1:10-1:20
Peso Molecular	Calculated MW: 129 kDa; Observed MW: 150 kDa

Información del Antígeno

Nombre del Gen	Integrin alpha L ITGAL; CD11A; Integrin alpha-L; CD11 antigen-like family member A; Leukocyte adhesion
Nombres Alternativos	glycoprotein LFA-1 alpha chain; LFA-1A; Leukocyte function-associated molecule 1 alpha chain; CD11a
ID del Gen	3683.0
ID SwissProt	P20701
Inmunógeno	Un péptido sintético de CD11a humano

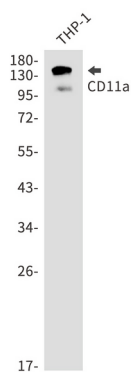
Antecedentes

La integrina alfa-L/beta-2 es un receptor para ICAM1, ICAM2, ICAM3 e ICAM4. Participa en diversos fenómenos inmunitarios, como la interacción leucocito-célula endotelial, la destrucción mediada por linfocitos T citotóxicos y la destrucción dependiente de anticuerpos por granulocitos y monocitos.

Área de Investigación

-

Datos de Imagen



Análisis de transferencia Western de CD11a en lisados de THP-1 usando el anticuerpo integrina alfa L.