

---

**Nombre del Producto: Anticuerpo monoclonal de conejo BRCC36****Nº de Catálogo: AMRe85359**

Solo para uso en investigación.

**Resumen**

<b>Descripción</b>	Anticuerpo monoclonal de conejo recombinante
<b>Huésped</b>	Conejo
<b>Aplicación</b>	WB,IP
<b>Reactividad</b>	Humano, Ratón, Rata
<b>Conjugación</b>	No conjugado
<b>Modificación</b>	Sin modificar
<b>Isotipo</b>	IgG
<b>Clonalidad</b>	Monoclonal
<b>Formato</b>	Líquido
<b>Concentración</b>	-
<b>Almacenamiento</b>	Hacer alícuotas y almacenar a -20°C (válido por 12 meses). Evitar ciclos de congelación/descongelación.
<b>Envío</b>	Bolsas de hielo
<b>Tampon</b>	Anticuerpo purificado en TBS con 0,05% de azida sódica, 0,05% de proteína protectora y 50% de glicerol.
<b>Purificación</b>	Purificación por afinidad

**Aplicación**

<b>Relación de Dilución</b>	WB 1:500-1:1000,IP 1:10-1:20
<b>Peso Molecular</b>	Calculated MW: 36 kDa; Observed MW: 36 kDa

**Información del Antígeno**

<b>Nombre del Gen</b>	BRCC36
<b>Nombres Alternativos</b>	C6.1A; BRCC36; CXorf53
<b>ID del Gen</b>	79184.0
<b>ID SwissProt</b>	P46736
<b>Inmunógeno</b>	Un péptido sintético del BRCC36 humano

**Antecedentes**

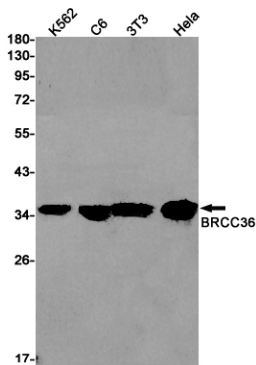
Metaloproteasa que escinde específicamente las cadenas de poliubiquitina ligadas a Lys-63 (PubMed:19214193,

PubMed:20656690, PubMed:24075985, PubMed:26344097). No tiene actividad sobre las cadenas de poliubiquitina ligadas a Lys-48. Componente del complejo BRCA1-A, que reconoce específicamente las histonas ubiquitinadas H2A y H2AX ligadas a Lys-63 en sitios de daño del ADN, lo que permite dirigir el heterodímero BRCA1-BARD1 a sitios de daño del ADN en roturas de doble cadena (DSB). En el complejo BRCA1-A, elimina específicamente la ubiquitina ligada a Lys-63 en las histonas H2A y H2AX, antagonizando la ubiquitinación dependiente de RNF8 en las roturas de doble cadena (DSB) (PubMed:20656690). Subunidad catalítica del complejo BRISC, un complejo multiproteico que escinde específicamente la ubiquitina ligada a Lys-63 en diversos sustratos (PubMed:20656690, PubMed:24075985, PubMed:26344097, PubMed:26195665). Media la desubiquitinación específica de Lys-63 asociada al complejo señalosoma COP9 (CSN), mediante la interacción del complejo BRISC con el complejo CSN (PubMed:19214193). El complejo BRISC es necesario para el ensamblaje normal del huso mitótico y la unión de los microtúbulos a los cinetocoros gracias a su papel en la desubiquitinación de NUMA1 (PubMed:26195665). Participa en la señalización del interferón mediante la desubiquitinación del receptor de interferón IFNAR1; la desubiquitinación aumenta la actividad de IFNAR1 al mejorar su estabilidad y expresión en la superficie celular (PubMed:24075985, PubMed:26344097). Inhibe la respuesta al lipopolisacárido (LPS) bacteriano gracias a su papel en la desubiquitinación de IFNAR1 (PubMed:24075985).

## Área de Investigación

-

## Datos de Imagen



Análisis de transferencia Western de BRCC36 en cerebro de rata, C6, 3T3, lisados HeLa utilizando el anticuerpo BRCC36.