

**Nombre del Producto: Anticuerpo monoclonal de conejo BMP2****Nº de Catálogo: AMRe85354**

Solo para uso en investigación.

**Resumen**

<b>Descripción</b>	Anticuerpo monoclonal de conejo recombinante
<b>Huésped</b>	Conejo
<b>Aplicación</b>	WB, ICC
<b>Reactividad</b>	Humano
<b>Conjugación</b>	No conjugado
<b>Modificación</b>	Sin modificar
<b>Isotipo</b>	IgG
<b>Clonalidad</b>	Monoclonal
<b>Formato</b>	Líquido
<b>Concentración</b>	-
<b>Almacenamiento</b>	Hacer alícuotas y almacenar a -20°C (válido por 12 meses). Evitar ciclos de congelación/descongelación.
<b>Envío</b>	Bolsas de hielo
<b>Tampon</b>	Anticuerpo purificado en TBS con 0,05% de azida sódica, 0,05% de proteína protectora y 50% de glicerol.
<b>Purificación</b>	Purificación por afinidad

**Aplicación**

<b>Relación de Dilución</b>	WB 1:500-1:1000, ICC 1:50-1:200
<b>Peso Molecular</b>	Calculated MW: 45 kDa; Observed MW: 30 kDa

**Información del Antígeno**

<b>Nombre del Gen</b>	BMP2
<b>Nombres Alternativos</b>	BMP2; BMP2A; Bone morphogenetic protein 2; BMP-2; Bone morphogenetic protein 2A; BMP-2A
<b>ID del Gen</b>	650.0
<b>ID SwissProt</b>	P12643
<b>Inmunógeno</b>	Proteína recombinante de BMP2 humana

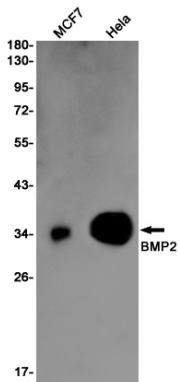
**Antecedentes**

Las proteínas morfogénicas óseas (BMP) pertenecen a la superfamilia TGF $\beta$ . Participan en la inducción de la formación de cartílago y hueso.

## Área de Investigación

vía de señalización de TGF-beta

## Datos de Imagen



Análisis de transferencia Western de BMP2 en lisados de MCF-7 y HeLa utilizando el anticuerpo BMP2.