

Nombre del Producto: Anticuerpo monoclonal de conejo BAP31**Nº de Catálogo: AMRe85341**

Solo para uso en investigación.

Resumen

Descripción	Anticuerpo monoclonal de conejo recombinante
Huésped	Conejo
Aplicación	WB,IHC,ICC
Reactividad	Humano, Ratón
Conjugación	No conjugado
Modificación	Sin modificar
Isotipo	IgG
Clonalidad	Monoclonal
Formato	Líquido
Concentración	0,62 mg/ml. La concentración de este producto puede variar según el lote.
Almacenamiento	Hacer alícuotas y almacenar a -20°C (válido por 12 meses). Evitar ciclos de congelación/descongelación.
Envío	Bolsas de hielo
Tampon	Anticuerpo purificado en TBS con 0,05% de azida sódica, 0,05% de proteína protectora y 50% de glicerol.
Purificación	Purificación por afinidad

Aplicación

Relación de Dilución	WB 1:500-1:1000,IHC 1:50-1:100,ICC 1:50-1:200
Peso Molecular	Calculated MW: 28 kDa; Observed MW: 28 kDa

Información del Antígeno

Nombre del Gen	BAP31
Nombres Alternativos	BCAP31; BAP31; DXS1357E; B-cell receptor-associated protein 31; BCR-associated protein 31; Bap31; 6C6-AG tumor-associated antigen; Protein CDM; p28
ID del Gen	10134.0
ID SwissProt	P51572
Inmunógeno	Un péptido sintético de BAP31 humano

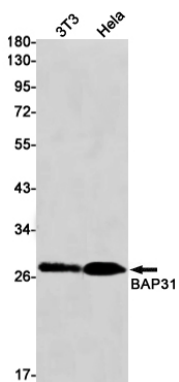
Antecedentes

Podría desempeñar un papel en el transporte anterógrado de proteínas de membrana desde el retículo endoplasmático hasta el aparato de Golgi. Podría estar involucrado en la apoptosis mediada por CASP8.

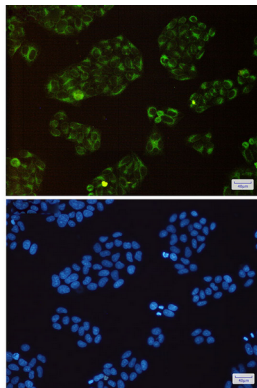
Área de Investigación

Apoptosis

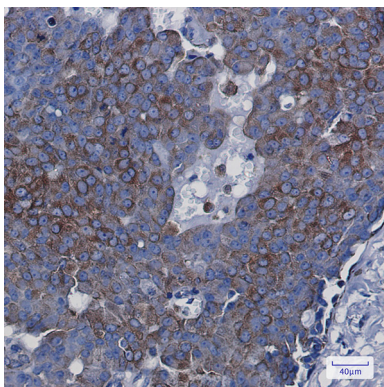
Datos de Imagen



Análisis de transferencia Western de BAP31 en lisados de K562, HeLa, utilizando el anticuerpo BAP31.



Análisis inmunocitoquímico de BAP31 (verde) en HeLa utilizando el anticuerpo BAP31 y DAPI (azul).



Análisis inmunohistoquímico de cáncer de mama humano incluido en parafina mediante el anticuerpo BAP31. Se utilizó citrato de sodio a alta presión y temperatura, pH 6,0, para la recuperación del antígeno.