

---

**Nombre del Producto: Anticuerpo monoclonal de conejo ATG16L1****Nº de Catálogo: AMRe85319**

Solo para uso en investigación.

**Resumen**

<b>Descripción</b>	Anticuerpo monoclonal de conejo recombinante
<b>Huésped</b>	Conejo
<b>Aplicación</b>	WB
<b>Reactividad</b>	Humano, Ratón, Rata
<b>Conjugación</b>	No conjugado
<b>Modificación</b>	Sin modificar
<b>Isotipo</b>	IgG
<b>Clonalidad</b>	Monoclonal
<b>Formato</b>	Líquido
<b>Concentración</b>	-
<b>Almacenamiento</b>	Hacer alícuotas y almacenar a -20°C (válido por 12 meses). Evitar ciclos de congelación/descongelación.
<b>Envío</b>	Bolsas de hielo
<b>Tampon</b>	Anticuerpo purificado en TBS con 0,05% de azida sódica, 0,05% de proteína protectora y 50% de glicerol.
<b>Purificación</b>	Purificación por afinidad

**Aplicación**

<b>Relación de Dilución</b>	WB 1:500-1:1000
<b>Peso Molecular</b>	Calculated MW: 68 kDa; Observed MW: 68 kDa

**Información del Antígeno**

<b>Nombre del Gen</b>	ATG16L1
<b>Nombres Alternativos</b>	ATG16L1; APG16L; Autophagy-related protein 16-1; APG16-like 1
<b>ID del Gen</b>	55054.0
<b>ID SwissProt</b>	Q676U5
<b>Inmunógeno</b>	Proteína recombinante de ATG16L1 humana

**Antecedentes**

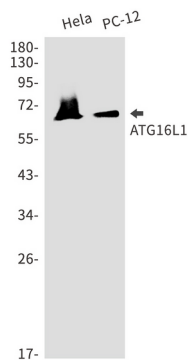
Desempeña un papel esencial en la autofagia: interactúa con ATG12-ATG5 para mediar la conjugación de la

fosfatidiletanolamina (PE) con LC3 (MAP1LC3A, MAP1LC3B o MAP1LC3C), produciendo una forma activada de LC3 unida a la membrana, denominada LC3-II. De esta manera, controla la elongación de la membrana autofagosómica naciente.

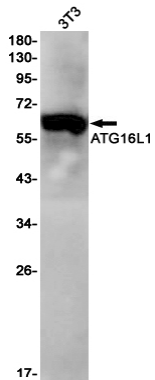
## Área de Investigación

Autofagia

## Datos de Imagen



Análisis de transferencia Western de ATG16L1 en lisados HeLa, PC-12 usando el anticuerpo ATG16L1.



Análisis de transferencia Western de ATG16L1 en lisados 3T3 usando el anticuerpo ATG16L1.