

Nombre del Producto: Anticuerpo monoclonal de conejo ASS1**Nº de Catálogo: AMRe85316**

Solo para uso en investigación.

Resumen

Descripción	Anticuerpo monoclonal de conejo recombinante
Huésped	Conejo
Aplicación	WB,IHC,ICC,IP
Reactividad	Humano, Rata
Conjugación	No conjugado
Modificación	Sin modificar
Isotipo	IgG
Clonalidad	Monoclonal
Formato	Líquido
Concentración	0,49 mg/ml. La concentración de este producto puede variar según el lote.
Almacenamiento	Hacer alícuotas y almacenar a -20°C (válido por 12 meses). Evitar ciclos de congelación/descongelación.
Envío	Bolsas de hielo
Tampon	Anticuerpo purificado en TBS con 0,05% de azida sódica, 0,05% de proteína protectora y 50% de glicerol.
Purificación	Purificación por afinidad

Aplicación

Relación de Dilución	WB 1:500-1:1000,IHC 1:50-1:100,ICC 1:50-1:200,IP 1:10-1:20
Peso Molecular	Calculated MW: 47 kDa; Observed MW: 47 kDa

Información del Antígeno

Nombre del Gen	ASS1
Nombres Alternativos	Argininosuccinate synthase 1; ASS; ass1; ASSA; Citrulline aspartate ligase; CTLN1
ID del Gen	445.0
ID SwissProt	P00966
Inmunógeno	Un péptido sintético de ASS1 humano

Antecedentes

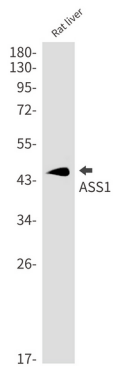
Biosíntesis de aminoácidos; Biosíntesis de L-arginina; L-arginina a partir de L-ornitina y carbamoil fosfato: pasos 2/3.

Metabolismo del nitrógeno; Ciclo de la urea; (N(omega)-L-arginino)succinato a partir de L-aspartato y L-citrulina: pasos 1/1.

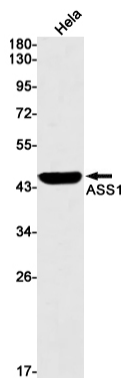
Área de Investigación

-

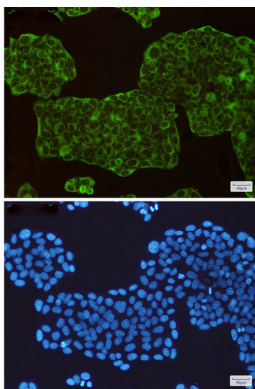
Datos de Imagen



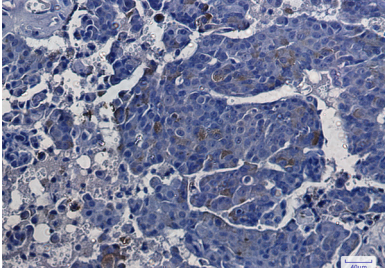
Análisis de transferencia Western de ASS1 en lisados de hígado de rata utilizando el anticuerpo ASS1.



Análisis de transferencia Western de ASS1 en lisados de HeLa usando el anticuerpo ASS1.



Análisis inmunocitoquímico de ASS1 (verde) en HeLa utilizando el anticuerpo ASS1 y DAPI (azul).



Análisis inmunohistoquímico de cáncer de mama humano incluido en parafina utilizando el anticuerpo ASS1. Se utilizó citrato de sodio a alta presión y temperatura, pH 6,0, para la recuperación de antígeno.