

Nombre del Producto: Anticuerpo monoclonal de conejo ASH2L**Nº de Catálogo: AMRe85313**

Solo para uso en investigación.

Resumen

Descripción	Anticuerpo monoclonal de conejo recombinante
Huésped	Conejo
Aplicación	WB,IHC,ICC
Reactividad	Humano, Ratón, Rata
Conjugación	No conjugado
Modificación	Sin modificar
Isotipo	IgG
Clonalidad	Monoclonal
Formato	Líquido
Concentración	0,62 mg/ml. La concentración de este producto puede variar según el lote.
Almacenamiento	Hacer alícuotas y almacenar a -20°C (válido por 12 meses). Evitar ciclos de congelación/descongelación.
Envío	Bolsas de hielo
Tampon	Anticuerpo purificado en TBS con 0,05% de azida sódica, 0,05% de proteína protectora y 50% de glicerol.
Purificación	Purificación por afinidad

Aplicación

Relación de Dilución	WB 1:500-1:1000,IHC 1:50-1:100,ICC 1:50-1:200
Peso Molecular	Calculated MW: 69 kDa; Observed MW: 80 kDa

Información del Antígeno

Nombre del Gen	ASH2L
Nombres Alternativos	ASH2; Bre2; ASH2L1; ASH2L2
ID del Gen	9070.0
ID SwissProt	Q9UBL3
Inmunógeno	Un péptido sintético de ASH2L humano

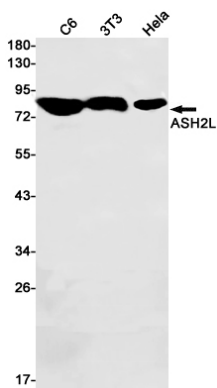
Antecedentes

Componente del complejo de histona metiltransferasa (HMT) Set1/Ash2, un complejo que metila específicamente la lisina 4 de

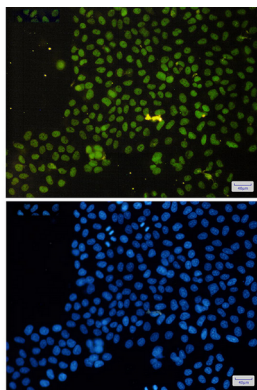
la histona H3, pero no si el residuo adyacente, lisina 9, ya está metilado. Como parte del complejo MLL1/MLL, participa en la metilación y dimetilación de la lisina 4 de la histona H3. Puede actuar como regulador transcripcional. Puede desempeñar un papel en la hematopoyesis.

Área de Investigación

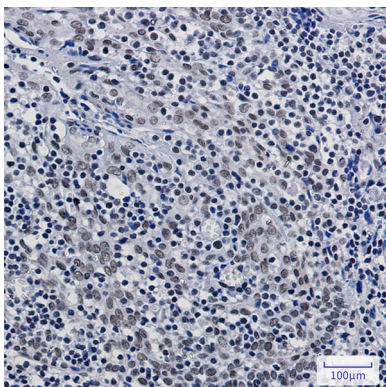
Datos de Imagen



Análisis de transferencia Western de ASH2L en lisados C6, 3T3, HeLa usando el anticuerpo ASH2L.



Análisis inmunocitoquímico de ASH2L (verde) en HeLa utilizando el anticuerpo ASH2L y DAPI (azul).



Análisis inmunohistoquímico de amígdala humana incluida en parafina mediante el anticuerpo ASH2L. Se utilizó citrato de sodio a alta presión y temperatura, pH 6,0, para la recuperación del antígeno.