

---

**Nombre del Producto: Anticuerpo monoclonal de conejo tipo angiopoyetina 4****Nº de Catálogo: AMRe85284**

Solo para uso en investigación.

**Resumen**

<b>Descripción</b>	Anticuerpo monoclonal de conejo recombinante
<b>Huésped</b>	Conejo
<b>Aplicación</b>	WB
<b>Reactividad</b>	Humano
<b>Conjugación</b>	No conjugado
<b>Modificación</b>	Sin modificar
<b>Isotipo</b>	IgG
<b>Clonalidad</b>	Monoclonal
<b>Formato</b>	Líquido
<b>Concentración</b>	-
<b>Almacenamiento</b>	Hacer alícuotas y almacenar a -20°C (válido por 12 meses). Evitar ciclos de congelación/descongelación.
<b>Envío</b>	Bolsas de hielo
<b>Tampon</b>	Anticuerpo purificado en TBS con 0,05% de azida sódica, 0,05% de proteína protectora y 50% de glicerol.
<b>Purificación</b>	Purificación por afinidad

**Aplicación**

<b>Relación de Dilución</b>	WB 1:500-1:1000
<b>Peso Molecular</b>	Calculated MW: 45 kDa; Observed MW: 55 kDa

**Información del Antígeno**

<b>Nombre del Gen</b>	Angiopoietin Like 4
<b>Nombres Alternativos</b>	NL2; ARP4; FIAF; HARP; PGAR; HFARP; TGQTL; UNQ171; pp1158
<b>ID del Gen</b>	51129.0
<b>ID SwissProt</b>	Q9BY76
<b>Inmunógeno</b>	Proteína recombinante de tipo angiopoyetina 4 humana

**Antecedentes**

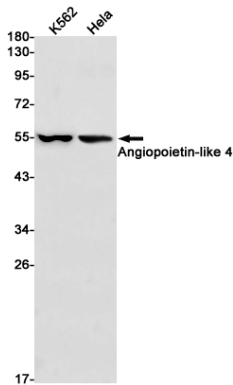
Proteína con expresión inducida por hipoxia en células endoteliales. Puede actuar como regulador de la angiogénesis y

modular la tumorigénesis. Inhibe la proliferación, migración y formación de túbulos en las células endoteliales y reduce la fuga vascular. Puede ejercer una función protectora sobre las células endoteliales mediante una acción endocrina. Participa directamente en la regulación de la homeostasis de la glucosa, el metabolismo lipídico y la sensibilidad a la insulina. En respuesta a la hipoxia, la forma no procesada de la proteína se acumula en la matriz extracelular (MEC) subendotelial. La forma no procesada asociada a la matriz e inmovilizada limita la formación de fibras de estrés de actina y contactos focales en las células endoteliales adheridas e inhibe su adhesión. También disminuye la motilidad de las células endoteliales e inhibe la germinación y la formación de túbulos.

## Área de Investigación

-

## Datos de Imagen



Análisis de transferencia Western de Angiopoietin Like 4 en K562, lisados de HeLa usando el anticuerpo Angiopoietin Like 4.