

Nombre del Producto: Anticuerpo monoclonal de conejo Aly**Nº de Catálogo: AMRe85283**

Solo para uso en investigación.

Resumen

Descripción	Anticuerpo monoclonal de conejo recombinante
Huésped	Conejo
Aplicación	WB,IHC,ICC,IP
Reactividad	Humano, Ratón, Rata
Conjugación	No conjugado
Modificación	Sin modificar
Isotipo	IgG
Clonalidad	Monoclonal
Formato	Líquido
Concentración	-
Almacenamiento	Hacer alícuotas y almacenar a -20°C (válido por 12 meses). Evitar ciclos de congelación/descongelación.
Envío	Bolsas de hielo
Tampon	Anticuerpo purificado en TBS con 0,05% de azida sódica, 0,05% de proteína protectora y 50% de glicerol.
Purificación	Purificación por afinidad

Aplicación

Relación de Dilución	WB 1:500-1:1000,IHC 1:50-1:100,ICC 1:50-1:200,IP 1:10-1:20
Peso Molecular	Calculated MW: 27 kDa; Observed MW: 27 kDa

Información del Antígeno

Nombre del Gen	Aly
Nombres Alternativos	ALYREF; ALY; BEF; THOC4; THO complex subunit 4; Tho4; Ally of AML-1 and LEF-1; Aly/REF export factor; Transcriptional coactivator Aly/REF; bZIP-enhancing factor BEF
ID del Gen	10189.0
ID SwissProt	Q86V81
Inmunógeno	Un péptido sintético de Aly humana

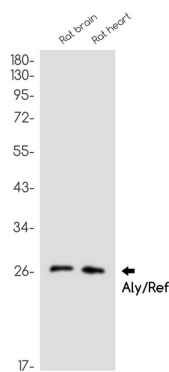
Antecedentes

Componente del subcomplejo THO del complejo TREX. El complejo TREX se asocia específicamente con el ARNm empalmado y no con el pre-ARNm no empalmado. Se recluta a los ARNm empalmados mediante un mecanismo independiente de la transcripción. Se une al ARNm aguas arriba del complejo de unión exónica (EJC) y se recluta, de forma dependiente del empalme y la caperuz, a una región cercana al extremo 5' del ARNm, donde participa en la exportación del ARNm.

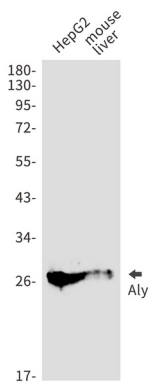
Área de Investigación

-

Datos de Imagen



Análisis de transferencia Western de Aly/Ref en lisados de cerebro y corazón de rata utilizando el anticuerpo Aly.



Análisis de transferencia Western de Aly/Ref en lisados de hígado de ratón HepG2 utilizando el anticuerpo Aly/Ref.