

Nombre del Producto: Anticuerpo monoclonal de conejo anti-alfa-sinucleína

Nº de Catálogo: AMRe85281

Solo para uso en investigación.

Resumen

| | |
|-----------------------|---|
| Descripción | Anticuerpo monoclonal de conejo recombinante |
| Huésped | Conejo |
| Aplicación | WB,IHC,IP |
| Reactividad | Humano, Rata |
| Conjugación | No conjugado |
| Modificación | Sin modificar |
| Isotipo | IgG |
| Clonalidad | Monoclonal |
| Formato | Líquido |
| Concentración | - |
| Almacenamiento | Hacer alícuotas y almacenar a -20°C (válido por 12 meses). Evitar ciclos de congelación/descongelación. |
| Envío | Bolsas de hielo |
| Tampon | Anticuerpo purificado en TBS con 0,05% de azida sódica, 0,05% de proteína protectora y 50% de glicerol. |
| Purificación | Purificación por afinidad |

Aplicación

| | |
|-----------------------------|---|
| Relación de Dilución | WB 1:500-1:1000,IHC 1:50-1:100,IP 1:10-1:20 |
| Peso Molecular | Calculated MW: 14 kDa; Observed MW: 18 kDa |

Información del Antígeno

| | |
|-----------------------------|---|
| Nombre del Gen | alpha Synuclein |
| Nombres Alternativos | SNCA; NACP; PARK1; Alpha-synuclein; Non-A beta component of AD amyloid; Non-A4 component of amyloid precursor; NACP |
| ID del Gen | 6622.0 |
| ID SwissProt | P37840 |
| Inmunógeno | Proteína recombinante de la alfa-sinucleína humana |

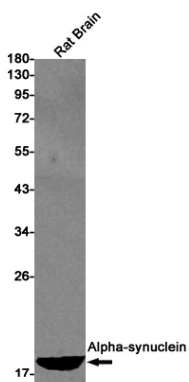
Antecedentes

Podría participar en la regulación de la liberación y el transporte de dopamina. Induce la fibrilación de la proteína tau asociada a microtúbulos. Reduce la respuesta neuronal a diversos estímulos apoptóticos, lo que conlleva una disminución de la activación de la caspasa-3. Las alteraciones genéticas del SNCA, que resultan en una polimerización aberrante en fibrillas, se asocian con diversas enfermedades neurodegenerativas (sinucleinopatías).

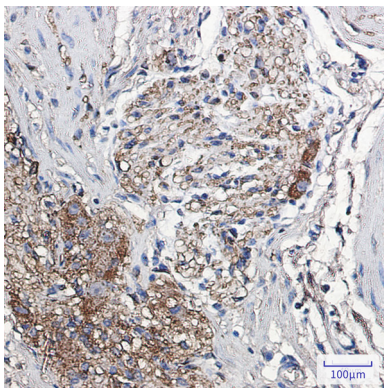
Área de Investigación

-

Datos de Imagen



Análisis Western blot de alfa-sinucleína en lisados de cerebro de rata usando anticuerpo anti-alfa-sinucleína.



Análisis inmunohistoquímico de cáncer de colon humano incluido en parafina usando el anticuerpo alfa-sinucleína. Se utilizó citrato de sodio a alta presión y temperatura, pH 6,0, para la recuperación de antígeno.