

Nombre del Producto: Anticuerpo monoclonal de conejo alfa tubulina

Nº de Catálogo: AMRe85279

Solo para uso en investigación.

Resumen

Descripción	Anticuerpo monoclonal de conejo recombinante
Huésped	Conejo
Aplicación	WB,IHC,ICC,IP
Reactividad	Humano, Ratón, Rata, Hámster
Conjugación	No conjugado
Modificación	Sin modificar
Isotipo	IgG
Clonalidad	Monoclonal
Formato	Líquido
Concentración	0,49 mg/ml. La concentración de este producto puede variar según el lote.
Almacenamiento	Hacer alícuotas y almacenar a -20°C (válido por 12 meses). Evitar ciclos de congelación/descongelación.
Envío	Bolsas de hielo
Tampon	Anticuerpo purificado en TBS con 0,05% de azida sódica, 0,05% de proteína protectora y 50% de glicerol.
Purificación	Purificación por afinidad

Aplicación

Relación de Dilución	WB 1:500-1:1000,IHC 1:50-1:100,ICC 1:50-1:200,IP 1:10-1:20
Peso Molecular	Calculated MW: 50 kDa; Observed MW: 50 kDa

Información del Antígeno

Nombre del Gen	alpha Tubulin
Nombres Alternativos	ALS22; TUBA1; H2-ALPHA
ID del Gen	7277.0
ID SwissProt	P68366
Inmunógeno	Un péptido sintético de la alfa tubulina humana

Antecedentes

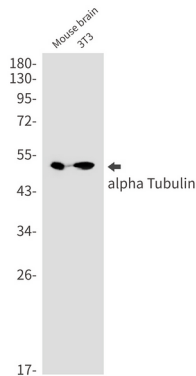
La tubulina TUBA1A es el componente principal de los microtúbulos. Se une a dos moles de GTP: uno en un sitio intercambiable

de la cadena beta y otro en un sitio no intercambiable de la cadena alfa.

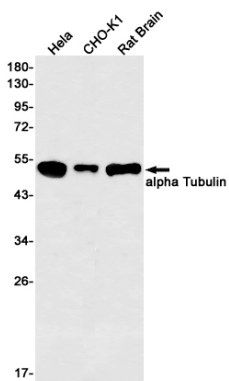
Área de Investigación

-

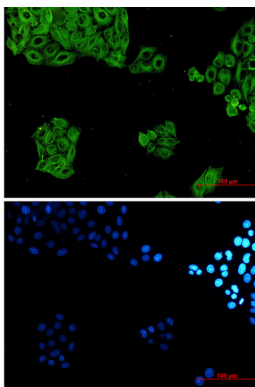
Datos de Imagen



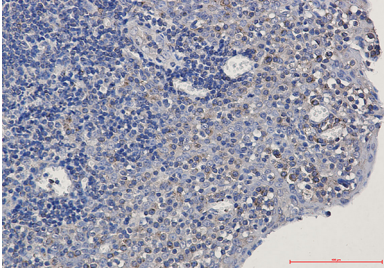
Análisis de transferencia Western de alfa tubulina en cerebro de ratón, lisados 3T3 usando anticuerpo alfa tubulina.



Análisis de transferencia Western de alfa tubulina en lisados de cerebro de rata HeLa, CHO-K1, usando el anticuerpo alfa tubulina.



Análisis inmunocitoquímico de alfa tubulina (verde) en hela usando anticuerpo alfa tubulina y DAPI (azul).



Análisis inmunohistoquímico de amígdala humana incluida en parafina mediante anticuerpo anti-tubulina. Se utilizó citrato de sodio a alta presión y temperatura, pH 6,0, para la recuperación del antígeno.