

## Nombre del Producto: Anticuerpo monoclonal de conejo alfa sarcoglicano

### Nº de Catálogo: AMRe85278

Solo para uso en investigación.

## Resumen

<b>Descripción</b>	Anticuerpo monoclonal de conejo recombinante
<b>Huésped</b>	Conejo
<b>Aplicación</b>	WB,IHC,IP
<b>Reactividad</b>	Humano, Ratón, Rata
<b>Conjugación</b>	No conjugado
<b>Modificación</b>	Sin modificar
<b>Isotipo</b>	IgG
<b>Clonalidad</b>	Monoclonal
<b>Formato</b>	Líquido
<b>Concentración</b>	-
<b>Almacenamiento</b>	Hacer alícuotas y almacenar a -20°C (válido por 12 meses). Evitar ciclos de congelación/descongelación.
<b>Envío</b>	Bolsas de hielo
<b>Tampon</b>	Anticuerpo purificado en TBS con 0,05% de azida sódica, 0,05% de proteína protectora y 50% de glicerol.
<b>Purificación</b>	Purificación por afinidad

## Aplicación

<b>Relación de Dilución</b>	WB 1:500-1:1000,IHC 1:50-1:100,IP 1:10-1:20
<b>Peso Molecular</b>	Calculated MW: 43 kDa; Observed MW: 50 kDa

## Información del Antígeno

<b>Nombre del Gen</b>	alpha Sarcoglycan
<b>Nombres Alternativos</b>	SGCA; ADL; DAG2; Alpha-sarcoglycan; Alpha-SG; 50 kDa dystrophin-associated glycoprotein; 50DAG; Adhalin; Dystroglycan-2
<b>ID del Gen</b>	6442.0
<b>ID SwissProt</b>	Q16586
<b>Inmunógeno</b>	Un péptido sintético del sarcoglicano alfa humano

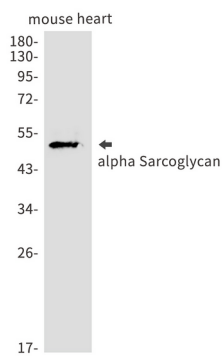
## Antecedentes

Componente del complejo sarcoglicano, un subcomplejo del complejo distrofina-glicoproteína que forma un enlace entre el citoesqueleto de F-actina y la matriz extracelular.

## Área de Investigación

-

## Datos de Imagen



Análisis Western blot de alfa sarcoglicano en lisados de corazón de ratón usando anticuerpo alfa sarcoglicano.