
Nombre del Producto: Anticuerpo monoclonal de conejo 14-3-3 beta/alfa**Nº de Catálogo: AMRe85242**

Solo para uso en investigación.

Resumen

Descripción	Anticuerpo monoclonal de conejo recombinante
Huésped	Conejo
Aplicación	WB,IHC
Reactividad	Humano, Ratón, Rata
Conjugación	No conjugado
Modificación	Sin modificar
Isotipo	IgG
Clonalidad	Monoclonal
Formato	Líquido
Concentración	-
Almacenamiento	Hacer alícuotas y almacenar a -20°C (válido por 12 meses). Evitar ciclos de congelación/descongelación.
Envío	Bolsas de hielo
Tampon	Anticuerpo purificado en TBS con 0,05% de azida sódica, 0,05% de proteína protectora y 50% de glicerol.
Purificación	Purificación por afinidad

Aplicación

Relación de Dilución	WB 1:500-1:1000,IHC 1:50-1:100
Peso Molecular	Calculated MW: 28 kDa; Observed MW: 28 kDa

Información del Antígeno

Nombre del Gen	14-3-3 protein beta/alpha
Nombres Alternativos	YWHAB; 14-3-3 protein beta/alpha; Protein 1054; Protein kinase C inhibitor protein 1; KCIP-1
ID del Gen	7529.0
ID SwissProt	P31946
Inmunógeno	Un péptido sintético del 14-3-3 humano

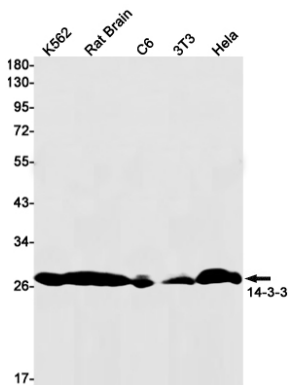
Antecedentes

Proteína adaptadora implicada en la regulación de un amplio espectro de vías de señalización, tanto generales como especializadas. Se une a un gran número de parejas, generalmente mediante el reconocimiento de un motivo de fosfoserina o fosfotreonina. La unión generalmente modula la actividad de la pareja de unión. Regulador negativo de la osteogénesis.

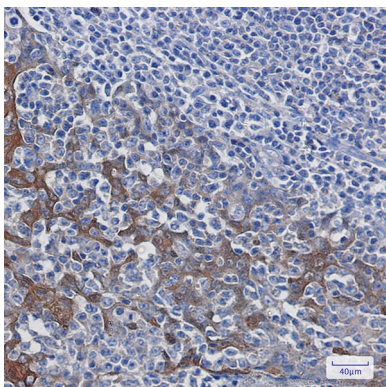
Área de Investigación

-

Datos de Imagen



Análisis de transferencia Western de 41701 en lisados de HeLa, C6, 3T3, cerebro de rata, K562, utilizando anticuerpo 14-3-3.



Análisis inmunohistoquímico de amígdalas humanas incluidas en parafina utilizando el anticuerpo 14-3-3. Se utilizó citrato de sodio a alta presión y temperatura, pH 6,0, para la recuperación del antígeno.