

---

**Nombre del Producto: Anticuerpo monoclonal de conejo contra el receptor tipo Toll 2**  
**Nº de Catálogo: AMRe85236**

Solo para uso en investigación.

## Resumen

<b>Descripción</b>	Anticuerpo monoclonal de conejo recombinante
<b>Huésped</b>	Conejo
<b>Aplicación</b>	WB,IHC,ICC
<b>Reactividad</b>	Ratón
<b>Conjugación</b>	No conjugado
<b>Modificación</b>	Sin modificar
<b>Isotipo</b>	IgG
<b>Clonalidad</b>	Monoclonal
<b>Formato</b>	Líquido
<b>Concentración</b>	0,62 mg/ml. La concentración de este producto puede variar según el lote.
<b>Almacenamiento</b>	Hacer alícuotas y almacenar a -20°C (válido por 12 meses). Evitar ciclos de congelación/descongelación.
<b>Envío</b>	Bolsas de hielo
<b>Tampon</b>	Anticuerpo purificado en TBS con 0,05% de azida sódica, 0,05% de proteína protectora y 50% de glicerol.
<b>Purificación</b>	Purificación por afinidad

## Aplicación

<b>Relación de Dilución</b>	WB 1:500-1:1000,IHC 1:50-1:100,ICC 1:50-1:200
<b>Peso Molecular</b>	Calculated MW: 89 kDa; Observed MW: 89 kDa

## Información del Antígeno

<b>Nombre del Gen</b>	Toll-Like Receptor 2
<b>Nombres Alternativos</b>	Toll-Like Receptor 2; TLR2; CD282; TIL4; Toll-like receptor 2; Toll/interleukin-1 receptor-like protein 4
<b>ID del Gen</b>	24088.0
<b>ID SwissProt</b>	Q9QUN7
<b>Inmunógeno</b>	Proteína recombinante de TLR2 de ratón

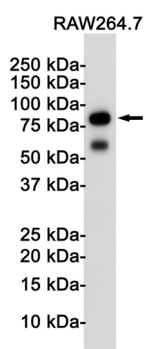
## Antecedentes

Coopera con LY96 para mediar la respuesta inmunitaria innata a las lipoproteínas bacterianas y otros componentes de la pared celular microbiana. Cooperar con TLR1 o TLR6 para mediar la respuesta inmunitaria innata a las lipoproteínas o lipopéptidos bacterianos. Actúa a través de MYD88 y TRAF6, lo que induce la activación de NF-kappa-B, la secreción de citocinas y la respuesta inflamatoria.

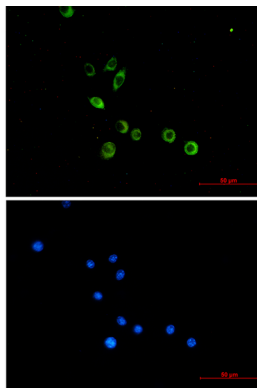
## Área de Investigación

-

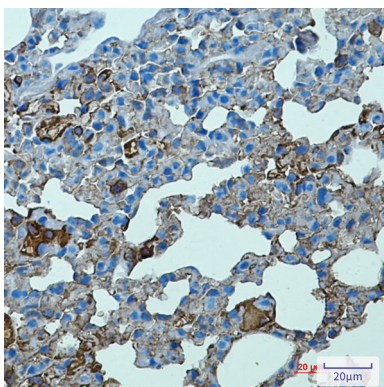
## Datos de Imagen



Análisis de transferencia Western de TLR2 en lisados Raw264.7 usando el anticuerpo TLR2.



Análisis inmunocitoquímico de TLR2 (verde) en Raw264.7 utilizando el anticuerpo TLR2 y DAPI (azul).



Análisis inmunohistoquímico de pulmón de ratón incluido en parafina utilizando el anticuerpo Toll Like Receptor 2. Se utilizó citrato de sodio a alta presión y temperatura, pH 6,0, para la recuperación de antígeno.