

Nombre del Producto: Anticuerpo monoclonal de conejo glipicano 1

Nº de Catálogo: AMRe85196

Solo para uso en investigación.

Resumen

Descripción	Anticuerpo monoclonal de conejo recombinante
Huésped	Conejo
Aplicación	WB, ICC
Reactividad	Humano
Conjugación	No conjugado
Modificación	Sin modificar
Isotipo	IgG
Clonalidad	Monoclonal
Formato	Líquido
Concentración	-
Almacenamiento	Hacer alícuotas y almacenar a -20°C (válido por 12 meses). Evitar ciclos de congelación/descongelación.
Envío	Bolsas de hielo
Tampon	Anticuerpo purificado en TBS con 0,05% de azida sódica, 0,05% de proteína protectora y 50% de glicerol.
Purificación	Purificación por afinidad

Aplicación

Relación de Dilución	WB 1:500-1:1000, ICC 1:50-1:200
Peso Molecular	Calculated MW: 62 kDa; Observed MW: 55 kDa

Información del Antígeno

Nombre del Gen	Glypican 1
Nombres Alternativos	glypican
ID del Gen	2817.0
ID SwissProt	P35052
Inmunógeno	Un péptido sintético de Glypican 1/GPC1 humano

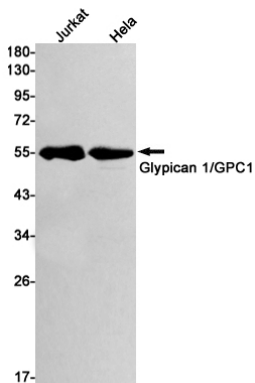
Antecedentes

Proteoglicano de la superficie celular que transporta heparán sulfato.

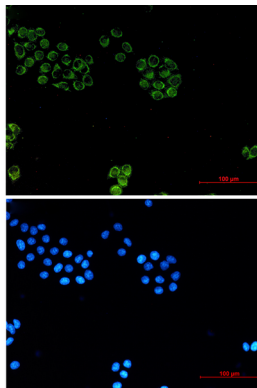
Área de Investigación

-

Datos de Imagen



Análisis de transferencia Western de Glypican 1/GPC1 en lisados Jurkat, HeLa usando el anticuerpo Glypican 1.



Análisis inmunocitoquímico de Glypican 1/GPC1 (verde) en HeLa utilizando el anticuerpo Glypican 1/GPC1 y DAPI (azul).