

Nombre del Producto: Anticuerpo monoclonal de conejo LRP1**Nº de Catálogo: AMRe85180**

Solo para uso en investigación.

Resumen

Descripción	Anticuerpo monoclonal de conejo recombinante
Huésped	Conejo
Aplicación	WB,IHC,ICC,IP
Reactividad	Humano, Ratón, Rata
Conjugación	No conjugado
Modificación	Sin modificar
Isotipo	IgG
Clonalidad	Monoclonal
Formato	Líquido
Concentración	0,49 mg/ml. La concentración de este producto puede variar según el lote.
Almacenamiento	Hacer alícuotas y almacenar a -20°C (válido por 12 meses). Evitar ciclos de congelación/descongelación.
Envío	Bolsas de hielo
Tampon	Anticuerpo purificado en TBS con 0,05% de azida sódica, 0,05% de proteína protectora y 50% de glicerol.
Purificación	Purificación por afinidad

Aplicación

Relación de Dilución	WB 1:500-1:1000,IHC 1:50-1:100,ICC 1:50-1:200,IP 1:10-1:20
Peso Molecular	Calculated MW: 505 kDa; Observed MW: 85 kDa

Información del Antígeno

Nombre del Gen	LRP1
Nombres Alternativos	A2MR; alpha 2MR; Alpha 2 macroglobulin receptor; CD91; APR; LRP1; LRP85; TGFBR5
ID del Gen	4035.0
ID SwissProt	Q07954
Inmunógeno	Un péptido sintético de LRP1 humano

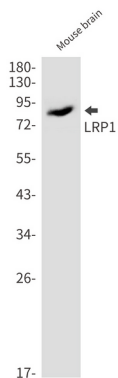
Antecedentes

Receptor endocítico que participa en la endocitosis y la fagocitosis de células apoptóticas. Necesario para el desarrollo

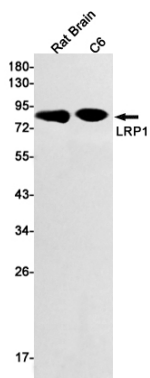
embrionario temprano. Participa en la homeostasis lipídica celular. Participa en la depuración plasmática de remanentes de quilomicrones y LRPAP1 (alfa 2-macroglobulina) activada, así como en el metabolismo local de complejos entre activadores del plasminógeno y sus inhibidores endógenos. Puede modular eventos celulares como el metabolismo de la APP, la señalización intracelular dependiente de quinasas, la señalización neuronal del calcio y la neurotransmisión. Funciona como receptor de la exotoxina A de *Pseudomonas aeruginosa*.

Área de Investigación

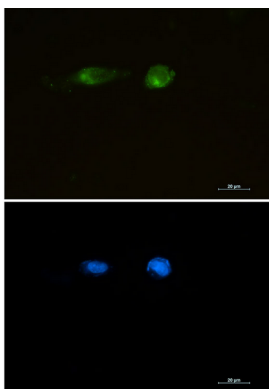
Datos de Imagen



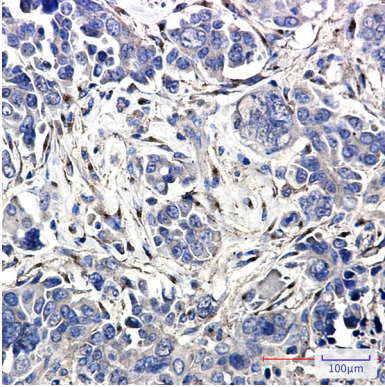
Análisis de transferencia Western de LRP1 en lisados de cerebro de ratón utilizando el anticuerpo LRP1.



Análisis de transferencia Western de LRP1 en lisados C6 de cerebro de rata utilizando el anticuerpo LRP1



Análisis inmunocitoquímico de LRP1 (verde) en U87-MG usando el anticuerpo LRP1 y DAPI (azul).



Análisis inmunohistoquímico de colangiocarcinoma humano incluido en parafina usando el anticuerpo LRP1. Se utilizó citrato de sodio a alta presión y temperatura, pH 6,0, para la recuperación del antígeno.