

**Nombre del Producto: Anticuerpo monoclonal de conejo CRTC3****Nº de Catálogo: AMRe85169**

Solo para uso en investigación.

**Resumen**

<b>Descripción</b>	Anticuerpo monoclonal de conejo recombinante
<b>Huésped</b>	Conejo
<b>Aplicación</b>	WB, ICC
<b>Reactividad</b>	Humano, Ratón, Rata
<b>Conjugación</b>	No conjugado
<b>Modificación</b>	Sin modificar
<b>Isotipo</b>	IgG
<b>Clonalidad</b>	Monoclonal
<b>Formato</b>	Líquido
<b>Concentración</b>	-
<b>Almacenamiento</b>	Hacer alícuotas y almacenar a -20°C (válido por 12 meses). Evitar ciclos de congelación/descongelación.
<b>Envío</b>	Bolsas de hielo
<b>Tampon</b>	Anticuerpo purificado en TBS con 0,05% de azida sódica, 0,05% de proteína protectora y 50% de glicerol.
<b>Purificación</b>	Purificación por afinidad

**Aplicación**

<b>Relación de Dilución</b>	WB 1:500-1:1000, ICC 1:50-1:200
<b>Peso Molecular</b>	Calculated MW: 67 kDa; Observed MW: 78 kDa

**Información del Antígeno**

<b>Nombre del Gen</b>	CRTC3
<b>Nombres Alternativos</b>	TORC3; FLJ21868; CRTC3
<b>ID del Gen</b>	64784.0
<b>ID SwissProt</b>	Q6UUV7
<b>Inmunógeno</b>	Un péptido sintético del CRTC3 humano

**Antecedentes**

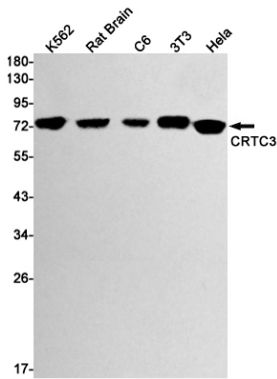
Coactivador transcripcional para CREB1 que activa la transcripción a través de los sitios de consenso y variante del elemento de

respuesta a AMPc (CRE). Actúa como coactivador, en la vía de señalización SIK/TORC, siendo activo cuando se desfosforila y actúa independientemente de la fosforilación de CREB1 'Ser-133'. Mejora la interacción de CREB1 con TAF4. Regula la expresión de genes específicos activados por CREB, como el gen esteroideogénico, StAR. Potente coactivador de PPARGC1A e inductor de la biogénesis mitocondrial en células musculares. También coactivador para la activación de TAX de las repeticiones terminales largas (LTR) del virus de la leucemia de células T humanas tipo 1 (HTLV-1). Especificidad tisular: Expresado predominantemente en linfocitos B y T. Niveles más altos en pulmón. También expresado en cerebro, colon, corazón, riñón, ovario y próstata. Expresión débil en hígado, páncreas, músculo, intestino delgado, bazo y estómago.

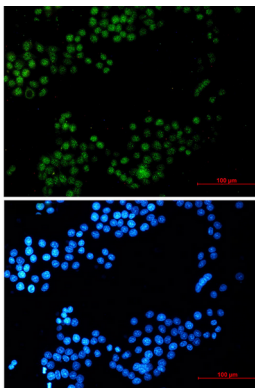
## Área de Investigación

-

## Datos de Imagen



Análisis de transferencia Western de CRTC3 en lisados de cerebro de rata K562, C6, 3T3 y HeLa utilizando el anticuerpo CRTC3.



Análisis inmunocitoquímico de CRTC3 (verde) en HeLa usando el anticuerpo CRTC3 y DAPI (azul).