

Nombre del Producto: Anticuerpo monoclonal de conejo SLP2**Nº de Catálogo: AMRe85161**

Solo para uso en investigación.

Resumen

Descripción	Anticuerpo monoclonal de conejo recombinante
Huésped	Conejo
Aplicación	WB,ICC,IP
Reactividad	Humano, Ratón, Rata
Conjugación	No conjugado
Modificación	Sin modificar
Isotipo	IgG
Clonalidad	Monoclonal
Formato	Líquido
Concentración	-
Almacenamiento	Hacer alícuotas y almacenar a -20°C (válido por 12 meses). Evitar ciclos de congelación/descongelación.
Envío	Bolsas de hielo
Tampon	Anticuerpo purificado en TBS con 0,05% de azida sódica, 0,05% de proteína protectora y 50% de glicerol.
Purificación	Purificación por afinidad

Aplicación

Relación de Dilución	WB 1:500-1:1000,ICC 1:50-1:200,IP 1:10-1:20
Peso Molecular	Calculated MW: 39 kDa; Observed MW: 39 kDa

Información del Antígeno

Nombre del Gen	SLP2
Nombres Alternativos	stomatin like 2; SLP-2; HSPC108
ID del Gen	30968.0
ID SwissProt	Q9UJZ1
Inmunógeno	Un péptido sintético de STOML2 humano

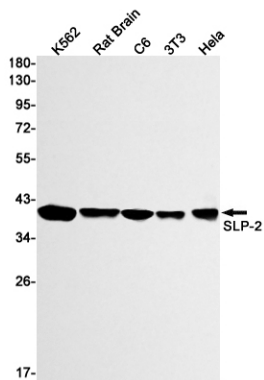
Antecedentes

Proteína mitocondrial que probablemente regula la biogénesis y la actividad de las mitocondrias.

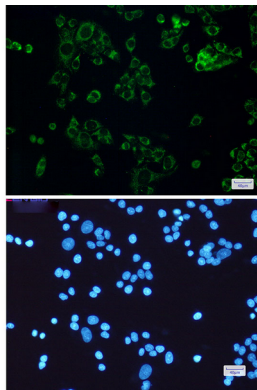
Área de Investigación

-

Datos de Imagen



Análisis de transferencia Western de SLP2 en lisados de cerebro de rata K562, C6, 3T3, HeLa usando el anticuerpo SLP2.



Análisis inmunocitoquímico de SLP2 (verde) en HeLa utilizando el anticuerpo SLP2 y DAPI (azul).