

Nombre del Producto: Anticuerpo monoclonal de conejo POLD1**Nº de Catálogo: AMRe85160**

Solo para uso en investigación.

Resumen

Descripción	Anticuerpo monoclonal de conejo recombinante
Huésped	Conejo
Aplicación	WB, ICC
Reactividad	Humano, Ratón, Rata
Conjugación	No conjugado
Modificación	Sin modificar
Isotipo	IgG
Clonalidad	Monoclonal
Formato	Líquido
Concentración	-
Almacenamiento	Hacer alícuotas y almacenar a -20°C (válido por 12 meses). Evitar ciclos de congelación/descongelación.
Envío	Bolsas de hielo
Tampon	Anticuerpo purificado en TBS con 0,05% de azida sódica, 0,05% de proteína protectora y 50% de glicerol.
Purificación	Purificación por afinidad

Aplicación

Relación de Dilución	WB 1:500-1:1000, ICC 1:50-1:200
Peso Molecular	Calculated MW: 124 kDa; Observed MW: 124 kDa

Información del Antígeno

Nombre del Gen	POLD1
Nombres Alternativos	CDC2; CRCS10; MDPL; POLD; POLD1
ID del Gen	5424.0
ID SwissProt	P28340
Inmunógeno	Un péptido sintético de la subunidad catalítica de la ADN polimerasa delta humana.

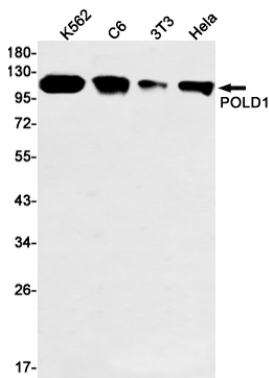
Antecedentes

Posee dos actividades enzimáticas: síntesis de ADN (polimerasa) y actividad exonucleolítica que degrada el ADN

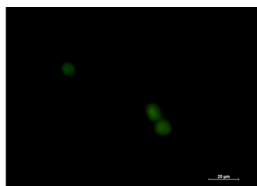
monocatenario en dirección 3'-5'. Es necesaria, junto con sus proteínas accesorias (antígeno nuclear de células proliferantes [PCNA] y factor de replicación C [RFC] o activador 1), para la síntesis de la cadena líder. También participa en la compleción de los fragmentos de Okazaki iniciados por el complejo ADN polimerasa alfa/primasa.

Área de Investigación

Datos de Imagen



Análisis de transferencia Western de POLD1 en lisados K562, C6, 3T3, HeLa usando el anticuerpo POLD1.



Análisis inmunocitoquímico de POLD1 (verde) en K562 usando el anticuerpo POLD1 y DAPI (azul).

