

Nombre del Producto: Anticuerpo monoclonal de conejo PTF1A**Nº de Catálogo: AMRe85156**

Solo para uso en investigación.

Resumen

Descripción	Anticuerpo monoclonal de conejo recombinante
Huésped	Conejo
Aplicación	WB,IP
Reactividad	Humano, Rata
Conjugación	No conjugado
Modificación	Sin modificar
Isotipo	IgG
Clonalidad	Monoclonal
Formato	Líquido
Concentración	-
Almacenamiento	Hacer alícuotas y almacenar a -20°C (válido por 12 meses). Evitar ciclos de congelación/descongelación.
Envío	Bolsas de hielo
Tampon	Anticuerpo purificado en TBS con 0,05% de azida sódica, 0,05% de proteína protectora y 50% de glicerol.
Purificación	Purificación por afinidad

Aplicación

Relación de Dilución	WB 1:500-1:1000,IP 1:10-1:20
Peso Molecular	Calculated MW: 35 kDa; Observed MW: 48 kDa

Información del Antígeno

Nombre del Gen	PTF1A
Nombres Alternativos	Pancreas-specific transcription factor 1a; bHLH transcription factor p48; PTF1-p48
ID del Gen	19213.0
ID SwissProt	Q9QX98
Inmunógeno	Proteína recombinante de PTF1A de ratón

Antecedentes

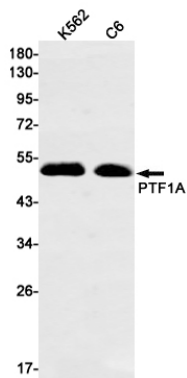
Factor de transcripción implicado en la determinación del destino celular en diversos órganos. Se une a la secuencia consenso

de la caja E 5'-CANNTG-3'. Participa en el desarrollo y la diferenciación pancreática temprana y tardía. Es importante para determinar si las células asignadas a las yemas pancreáticas continúan hacia la organogénesis pancreática o revierten a su destino duodenal.

Área de Investigación

-

Datos de Imagen



Análisis de transferencia Western de PTF1A en lisados K562, C6 usando el anticuerpo PTF1A.