

---

**Nombre del Producto:** Anticuerpo monoclonal de conejo antilipoamida deshidrogenasa  
**Nº de Catálogo:** AMRe85150

Solo para uso en investigación.

## Resumen

<b>Descripción</b>	Anticuerpo monoclonal de conejo recombinante
<b>Huésped</b>	Conejo
<b>Aplicación</b>	WB,IHC,ICC
<b>Reactividad</b>	Humano, Ratón, Rata
<b>Conjugación</b>	No conjugado
<b>Modificación</b>	Sin modificar
<b>Isotipo</b>	IgG
<b>Clonalidad</b>	Monoclonal
<b>Formato</b>	Líquido
<b>Concentración</b>	0,62 mg/ml. La concentración de este producto puede variar según el lote.
<b>Almacenamiento</b>	Hacer alícuotas y almacenar a -20°C (válido por 12 meses). Evitar ciclos de congelación/descongelación.
<b>Envío</b>	Bolsas de hielo
<b>Tampon</b>	Anticuerpo purificado en TBS con 0,05% de azida sódica, 0,05% de proteína protectora y 50% de glicerol.
<b>Purificación</b>	Purificación por afinidad

## Aplicación

<b>Relación de Dilución</b>	WB 1:500-1:1000,IHC 1:50-1:100,ICC 1:50-1:200
<b>Peso Molecular</b>	Calculated MW: 54 kDa; Observed MW: 54 kDa

## Información del Antígeno

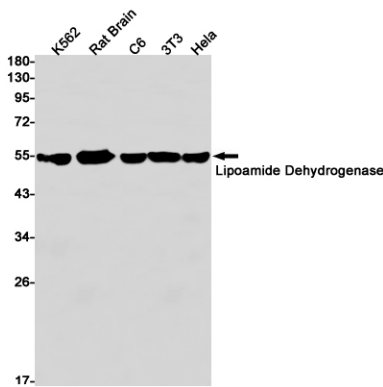
<b>Nombre del Gen</b>	Lipoamide Dehydrogenase
<b>Nombres Alternativos</b>	Diaphorase; Dihydrolipoamide dehydrogenase; DLDD; DLDH; GCSL; LAD; lipoamide dehydrogenase; Lipoamide reductase; Lipoyl dehydrogenase; PHE3
<b>ID del Gen</b>	1738.0
<b>ID SwissProt</b>	P09622
<b>Inmunógeno</b>	Un péptido sintético de la lipoamida deshidrogenasa humana

## Antecedentes

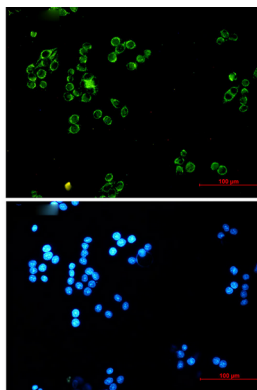
La lipoamida deshidrogenasa es un componente del sistema de escisión de la glicina, así como de los complejos alfa-cetoácido deshidrogenasa. Participa en la hiperactivación de los espermatozoides durante la capacitación y en la reacción acrosómica espermatozoides.

## Área de Investigación

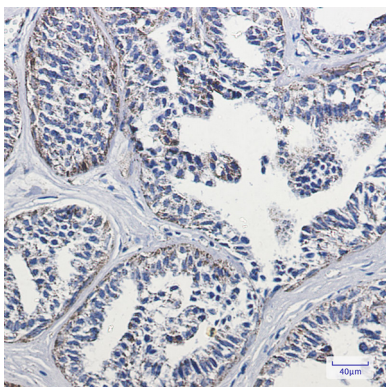
## Datos de Imagen



Análisis de transferencia Western de lipoamida deshidrogenasa en lisados de cerebro de rata K562, C6, 3T3, HeLa usando el anticuerpo lipoamida deshidrogenasa.



Análisis inmunocitoquímico de la lipoamida deshidrogenasa (verde) en HeLa usando el anticuerpo lipoamida deshidrogenasa y DAPI (azul).



Análisis inmunohistoquímico de tejido de cáncer de mama humano incluido en parafina mediante el anticuerpo antilipoamida deshidrogenasa. Se utilizó citrato de sodio a alta presión y temperatura, pH 6,0, para la recuperación de antígenos.