

---

**Nombre del Producto: Anticuerpo monoclonal de conejo ROCK2****Nº de Catálogo: AMRe85141**

Solo para uso en investigación.

**Resumen**

<b>Descripción</b>	Anticuerpo monoclonal de conejo recombinante
<b>Huésped</b>	Conejo
<b>Aplicación</b>	WB, ICC
<b>Reactividad</b>	Humano, Rata
<b>Conjugación</b>	No conjugado
<b>Modificación</b>	Sin modificar
<b>Isotipo</b>	IgG
<b>Clonalidad</b>	Monoclonal
<b>Formato</b>	Líquido
<b>Concentración</b>	-
<b>Almacenamiento</b>	Hacer alícuotas y almacenar a -20°C (válido por 12 meses). Evitar ciclos de congelación/descongelación.
<b>Envío</b>	Bolsas de hielo
<b>Tampon</b>	Anticuerpo purificado en TBS con 0,05% de azida sódica, 0,05% de proteína protectora y 50% de glicerol.
<b>Purificación</b>	Purificación por afinidad

**Aplicación**

<b>Relación de Dilución</b>	WB 1:500-1:1000, ICC 1:50-1:200
<b>Peso Molecular</b>	Calculated MW: 161 kDa; Observed MW: 161 kDa

**Información del Antígeno**

<b>Nombre del Gen</b>	ROCK2
<b>Nombres Alternativos</b>	p164 ROCK 2; Rho kinase 2; ROCK 2; Rock II; Rock2m; ROK alpha; ROKalpha
<b>ID del Gen</b>	9475.0
<b>ID SwissProt</b>	O75116
<b>Inmunógeno</b>	Un péptido sintético de ROCK2 humano

**Antecedentes**

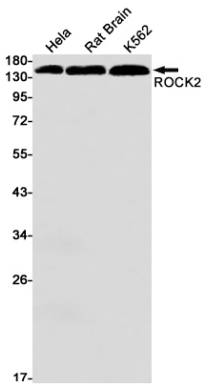
Regula el ensamblaje del citoesqueleto de actina. Promueve la formación de fibras de estrés y de complejos de adhesión focal.

Participa en la contracción del músculo liso.

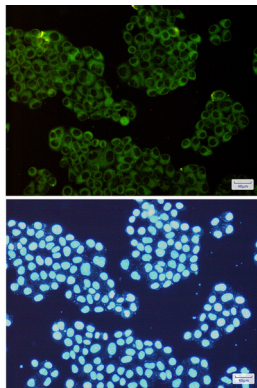
## Área de Investigación

-

## Datos de Imagen



Análisis de transferencia Western de ROCK2 en lisados de cerebro de rata HeLa K562 usando el anticuerpo ROCK2.



Análisis inmunocitoquímico de ROCK2 (verde) en HeLa utilizando el anticuerpo ROCK2 y DAPI (azul).