
Nombre del Producto: Anticuerpo monoclonal de conejo WTAP**Nº de Catálogo: AMRe85137**

Solo para uso en investigación.

Resumen

Descripción	Anticuerpo monoclonal de conejo recombinante
Huésped	Conejo
Aplicación	WB,IHC,IP
Reactividad	Humano
Conjugación	No conjugado
Modificación	Sin modificar
Isotipo	IgG
Clonalidad	Monoclonal
Formato	Líquido
Concentración	-
Almacenamiento	Hacer alícuotas y almacenar a -20°C (válido por 12 meses). Evitar ciclos de congelación/descongelación.
Envío	Bolsas de hielo
Tampon	Anticuerpo purificado en TBS con 0,05% de azida sódica, 0,05% de proteína protectora y 50% de glicerol.
Purificación	Purificación por afinidad

Aplicación

Relación de Dilución	WB 1:500-1:1000,IHC 1:50-1:100,IP 1:10-1:20
Peso Molecular	Calculated MW: 44 kDa; Observed MW: 55 kDa

Información del Antígeno

Nombre del Gen	WTAP
Nombres Alternativos	hFL(2)D; WT1-associated protein; Wilms tumor 1-associating protein; Pre-mRNA-splicing regulator WTAP
ID del Gen	9589.0
ID SwissProt	Q15007
Inmunógeno	Proteína recombinante de WTAP humana

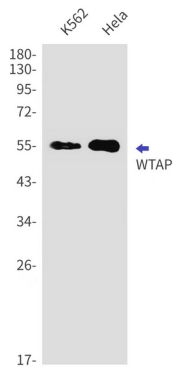
Antecedentes

El gen supresor del tumor de Wilms, WT1, parece desempeñar un papel en la regulación transcripcional y postranscripcional de ciertos genes celulares. Este gen codifica una proteína asociada a WT1, una proteína nuclear de expresión ubicua. Al igual que la proteína WT1, esta proteína se localiza en todo el nucleoplasma, así como en las motas, y se colocaliza parcialmente con factores de empalme. El empalme alternativo de este gen da lugar a diversas variantes de transcripción que codifican tres isoformas diferentes.

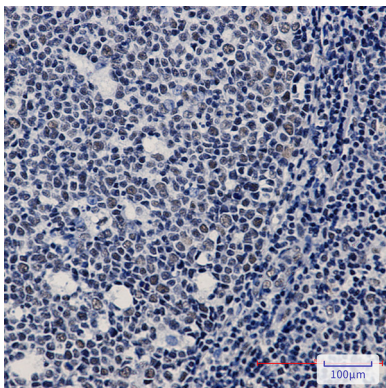
Área de Investigación

-

Datos de Imagen



Análisis de transferencia Western de WTAP en lisados de HeLa K562 usando el anticuerpo WTAP.



Análisis inmunohistoquímico de amígdalas humanas incluidas en parafina utilizando el anticuerpo WTAP. Se utilizó citrato de sodio a alta presión y temperatura, pH 6,0, para la recuperación de antígeno.