

---

**Nombre del Producto: Anticuerpo monoclonal de conejo presenilina 2****Nº de Catálogo: AMRe85120**

Solo para uso en investigación.

**Resumen**

<b>Descripción</b>	Anticuerpo monoclonal de conejo recombinante
<b>Huésped</b>	Conejo
<b>Aplicación</b>	WB,IP
<b>Reactividad</b>	Humano, Ratón, Rata
<b>Conjugación</b>	No conjugado
<b>Modificación</b>	Sin modificar
<b>Isotipo</b>	IgG
<b>Clonalidad</b>	Monoclonal
<b>Formato</b>	Líquido
<b>Concentración</b>	-
<b>Almacenamiento</b>	Hacer alícuotas y almacenar a -20°C (válido por 12 meses). Evitar ciclos de congelación/descongelación.
<b>Envío</b>	Bolsas de hielo
<b>Tampon</b>	Anticuerpo purificado en TBS con 0,05% de azida sódica, 0,05% de proteína protectora y 50% de glicerol.
<b>Purificación</b>	Purificación por afinidad

**Aplicación**

<b>Relación de Dilución</b>	WB 1:500-1:1000,IP 1:10-1:20
<b>Peso Molecular</b>	Calculated MW: 50 kDa; Observed MW: 23 kDa

**Información del Antígeno**

<b>Nombre del Gen</b>	Presenilin 2
<b>Nombres Alternativos</b>	AD3LP; AD5; E5-1; STM-2
<b>ID del Gen</b>	5664.0
<b>ID SwissProt</b>	P49810
<b>Inmunógeno</b>	Un péptido sintético de presenilina 2 humana

**Antecedentes**

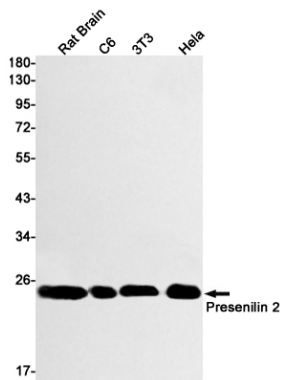
Probable subunidad catalítica del complejo gamma-secretasa, un complejo de endoproteasa que cataliza la escisión

intramembrana de proteínas integrales de membrana como los receptores Notch y APP (proteína precursora beta amiloide).

## Área de Investigación

Vía de señalización Notch

## Datos de Imagen



Análisis de transferencia Western de presenilina 2 en lisados de cerebro de rata, C6, 3T3, HeLa, utilizando el anticuerpo presenilina 2.