
Nombre del Producto: Anticuerpo monoclonal de conejo doblecortina**Nº de Catálogo: AMRe85106**

Solo para uso en investigación.

Resumen

Descripción	Anticuerpo monoclonal de conejo recombinante
Huésped	Conejo
Aplicación	WB
Reactividad	Rata
Conjugación	No conjugado
Modificación	Sin modificar
Isotipo	IgG
Clonalidad	Monoclonal
Formato	Líquido
Concentración	-
Almacenamiento	Hacer alícuotas y almacenar a -20°C (válido por 12 meses). Evitar ciclos de congelación/descongelación.
Envío	Bolsas de hielo
Tampon	Anticuerpo purificado en TBS con 0,05% de azida sódica, 0,05% de proteína protectora y 50% de glicerol.
Purificación	Purificación por afinidad

Aplicación

Relación de Dilución	WB 1:500-1:1000
Peso Molecular	Calculated MW: 41 kDa; Observed MW: 41 kDa

Información del Antígeno

Nombre del Gen	Doublecortin
Nombres Alternativos	DCX; DBCN; LISX; Neuronal migration protein doublecortin; Dublin; Lissencephalin-X; Lis-X
ID del Gen	1641.0
ID SwissProt	O43602
Inmunógeno	Proteína recombinante de la doblecortina humana

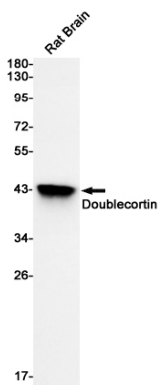
Antecedentes

Las mutaciones en la doblecortina causan lisencefalia (cerebro liso), un trastorno de la migración neuronal caracterizado por epilepsia y retraso mental. La doblecortina es una proteína asociada a los microtúbulos que los estabiliza y agrupa. Un dominio conservado de doblecortina media la interacción con los microtúbulos y, curiosamente, la mayoría de las mutaciones sin sentido se agrupan en este dominio.

Área de Investigación

-

Datos de Imagen



Análisis Western blot de doblecortina en lisados de cerebro de rata usando el anticuerpo doblecortina.