
Nombre del Producto: Anticuerpo monoclonal de conejo contra la proteína fosfo-PML (Ser518)**Nº de Catálogo: AMRe84914**

Solo para uso en investigación.

Resumen

Descripción	Anticuerpo monoclonal de conejo recombinante
Huésped	Conejo
Aplicación	WB,IHC
Reactividad	Humano
Conjugación	No conjugado
Modificación	Fosforilado
Isotipo	IgG
Clonalidad	Monoclonal
Formato	Líquido
Concentración	0,5 mg/ml. La concentración de este producto puede variar según el lote.
Almacenamiento	Hacer alícuotas y almacenar a -20°C (válido por 12 meses). Evitar ciclos de congelación/descongelación.
Envío	Bolsas de hielo
Tampon	Anticuerpo purificado en TBS con 0,05% de azida sódica, 0,05% de proteína protectora y 50% de glicerol.
Purificación	Purificación por afinidad

Aplicación

Relación de Dilución	WB 1:500-1:1000,IHC 1:50-1:100
Peso Molecular	Calculated MW: 98 kDa; Observed MW: 98,117 kDa

Información del Antígeno

Nombre del Gen	Phospho-PML Protein (Ser518)
Nombres Alternativos	PML; MYL; RNF71; TRIM19; Protein PML; Promyelocytic leukemia protein; RING finger protein 71; Tripartite motif-containing protein 19
ID del Gen	5371.0
ID SwissProt	P29590
Inmunógeno	Un fosfopéptido sintético correspondiente a los residuos que rodean a Ser518 de la proteína PML humana.

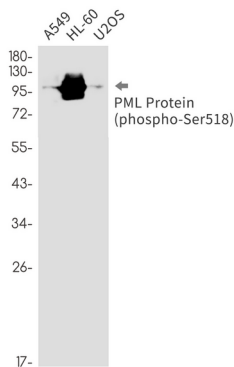
Antecedentes

Regula la fosforilación y la actividad de RB1. Es necesario para el desarrollo normal de la corteza cerebral durante la embriogénesis. Puede secuestrar proteínas del virus del herpes y del virus de la varicela dentro de los cuerpos de las LMP, inhibiendo así la formación de partículas virales infecciosas. Regula la fosforilación de ITPR3 y participa en la regulación de la homeostasis del calcio en el retículo endoplasmático (por similitud). Regula la actividad transcripcional de ELF4.

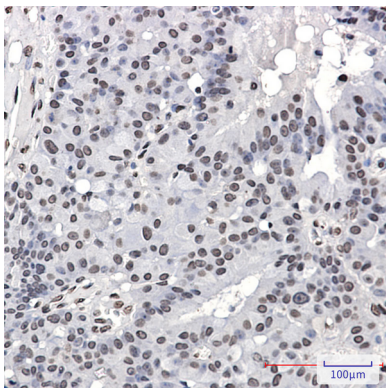
Área de Investigación

Apoptosis, vía de señalización de mTOR

Datos de Imagen



Análisis de transferencia Western de la proteína fosfo-PML (Ser518) en lisados A549, HL-60, U2OS usando el anticuerpo de la proteína fosfo-PML (Ser518).



Análisis inmunohistoquímico de cáncer de mama humano incluido en parafina utilizando el anticuerpo contra la proteína PML (Phospho-Ser518). Se utilizó citrato de sodio a alta presión y temperatura, pH 6,0, para la recuperación del antígeno.