

Nombre del Producto: Anticuerpo monoclonal de conejo fosfo-IRE1 (Ser724)**Nº de Catálogo: AMRe84906**

Solo para uso en investigación.

Resumen

Descripción	Anticuerpo monoclonal de conejo recombinante
Huésped	Conejo
Aplicación	WB,IP
Reactividad	Humano
Conjugación	No conjugado
Modificación	Fosforilado
Isotipo	IgG
Clonalidad	Monoclonal
Formato	Líquido
Concentración	0,5 mg/ml. La concentración de este producto puede variar según el lote.
Almacenamiento	Hacer alícuotas y almacenar a -20°C (válido por 12 meses). Evitar ciclos de congelación/descongelación.
Envío	Bolsas de hielo
Tampon	Anticuerpo purificado en TBS con 0,05% de azida sódica, 0,05% de proteína protectora y 50% de glicerol.
Purificación	Purificación por afinidad

Aplicación

Relación de Dilución	WB 1:500-1:1000,IP 1:10-1:20
Peso Molecular	Calculated MW: 110 kDa; Observed MW: 110 kDa

Información del Antígeno

Nombre del Gen	Phospho-IRE1 (Ser724)
Nombres Alternativos	ERN1; IRE1; Serine/threonine-protein kinase/endoribonuclease IRE1; Endoplasmic reticulum-to-nucleus signaling 1; Inositol-requiring protein 1; hIRE1p; Ire1-alpha; IRE1a
ID del Gen	2081.0
ID SwissProt	O75460
Inmunógeno	Un fosfopéptido sintético correspondiente a los residuos que rodean a Ser724 del IRE1 humano

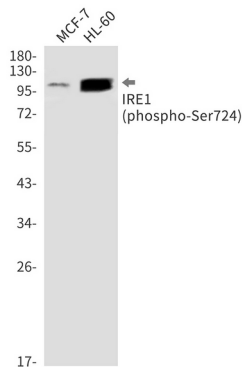
Antecedentes

Detecta proteínas desplegadas en el lumen del retículo endoplasmático a través de su dominio N-terminal, lo que conduce a la autoactivación enzimática. El dominio endorribonucleasa activo empalma el ARNm de XBP1 para generar un nuevo extremo C-terminal, convirtiéndolo en un potente activador transcripcional de la respuesta a proteínas desplegadas y desencadenando la detención del crecimiento y la apoptosis.

Área de Investigación

Apoptosis

Datos de Imagen



Análisis de transferencia Western de Phospho-IRE1 (Ser724) en lisados MCF-7, HL-60 usando el anticuerpo Phospho-IRE1 (Ser724).