

Nombre del Producto: Anticuerpo monoclonal de conejo fosfo-delta 1 catenina (Thr916)
Nº de Catálogo: AMRe84896

Solo para uso en investigación.

Resumen

Descripción	Anticuerpo monoclonal de conejo recombinante
Huésped	Conejo
Aplicación	WB,IHC,ICC
Reactividad	Humano, Ratón
Conjugación	No conjugado
Modificación	Fosforilado
Isotipo	IgG
Clonalidad	Monoclonal
Formato	Líquido
Concentración	0,5 mg/ml. La concentración de este producto puede variar según el lote.
Almacenamiento	Hacer alícuotas y almacenar a -20°C (válido por 12 meses). Evitar ciclos de congelación/descongelación.
Envío	Bolsas de hielo
Tampon	Anticuerpo purificado en TBS con 0,05% de azida sódica, 0,05% de proteína protectora y 50% de glicerol.
Purificación	Purificación por afinidad

Aplicación

Relación de Dilución	WB 1:500-1:1000,IHC 1:50-1:100,ICC 1:50-1:200
Peso Molecular	Calculated MW: 108 kDa; Observed MW: 100 kDa

Información del Antígeno

Nombre del Gen	Phospho-delta 1 Catenin (Thr916)
Nombres Alternativos	CAS; p120; BCDS2; CTNND; P120CAS; P120CTN; p120(CAS); p120(CTN)
ID del Gen	1500.0
ID SwissProt	O60716
Inmunógeno	Un fosfopéptido sintético correspondiente a los residuos que rodean Thr916 de la delta 1 catenina/CAS humana

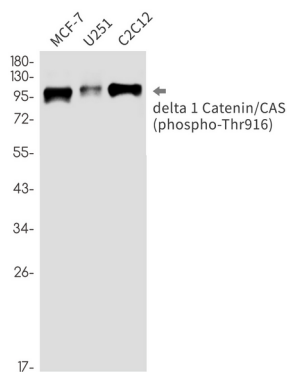
Antecedentes

La catenina δ -1 (catenina p120) posee un dominio de hélice superenrollada aminoterminal, seguido de un dominio regulador con múltiples sitios de fosforilación y un dominio central de repetición Armadillo con diez repeticiones enlazadas de 42 aminoácidos. La cola carboxiterminal no tiene función conocida. La catenina δ -1 desempeña un papel crucial en la regulación de la adhesión intercelular, ya que regula el recambio de E-cadherina en la superficie celular para determinar el nivel de E-cadherina disponible para la adhesión intercelular.

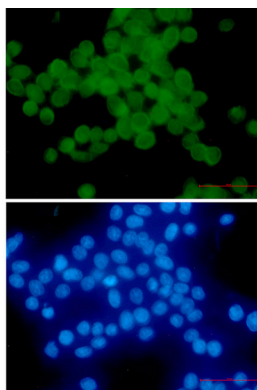
Área de Investigación

vía de señalización de Wnt

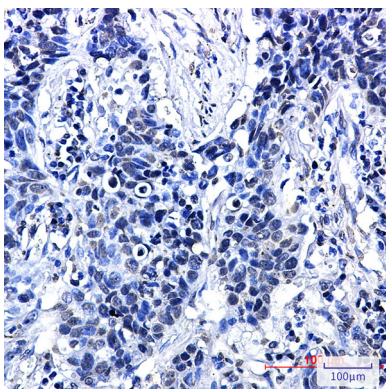
Datos de Imagen



Análisis de transferencia Western de fosfo-delta 1 catenina/CAS (Thr916) en lisados de MCF-7, U251, C2C12 usando el anticuerpo fosfo-delta 1 catenina (Thr916).



Análisis inmunocitoquímico de delta 1 Catenina/CAS (Fosfo-Thr916) (verde) en hela utilizando el anticuerpo delta 1 Catenina/CAS (Fosfo-Thr916) y DAPI (azul).



Análisis inmunohistoquímico de cáncer de pulmón humano incluido en parafina utilizando el anticuerpo Fosfo-delta 1 Catenina/CAS (Thr916). Se utilizó citrato de sodio a alta presión y temperatura, pH 6,0, para la recuperación de antígeno.