

**Nombre del Producto: Anticuerpo monoclonal de conejo fosfo-CDC37 (Ser13)****Nº de Catálogo: AMRe84891**

Solo para uso en investigación.

**Resumen**

<b>Descripción</b>	Anticuerpo monoclonal de conejo recombinante
<b>Huésped</b>	Conejo
<b>Aplicación</b>	WB,IP
<b>Reactividad</b>	Humano, Ratón, Rata
<b>Conjugación</b>	No conjugado
<b>Modificación</b>	Fosforilado
<b>Isotipo</b>	IgG
<b>Clonalidad</b>	Monoclonal
<b>Formato</b>	Líquido
<b>Concentración</b>	0,5 mg/ml. La concentración de este producto puede variar según el lote.
<b>Almacenamiento</b>	Hacer alícuotas y almacenar a -20°C (válido por 12 meses). Evitar ciclos de congelación/descongelación.
<b>Envío</b>	Bolsas de hielo
<b>Tampon</b>	Anticuerpo purificado en TBS con 0,05% de azida sódica, 0,05% de proteína protectora y 50% de glicerol.
<b>Purificación</b>	Purificación por afinidad

**Aplicación**

<b>Relación de Dilución</b>	WB 1:500-1:1000,IP 1:10-1:20
<b>Peso Molecular</b>	Calculated MW: 44 kDa; Observed MW: 44 kDa

**Información del Antígeno**

<b>Nombre del Gen</b>	Phospho-CDC37 (Ser13)
<b>Nombres Alternativos</b>	CDC37; CDC37A; Hsp90 co-chaperone Cdc37; Hsp90 chaperone protein kinase-targeting subunit; p50Cdc37
<b>ID del Gen</b>	11140.0
<b>ID SwissProt</b>	Q16543
<b>Inmunógeno</b>	Un fosfopéptido sintético correspondiente a los residuos que rodean Ser13 del Cdc37 humano

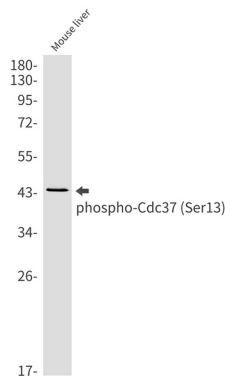
## Antecedentes

CDC37 es un componente importante del complejo chaperónico HSP90. Inicialmente se identificó por su participación en la progresión del ciclo celular y posteriormente se descubrió que desempeñaba un papel mucho más amplio como chaperona para una amplia variedad de quinasas y otras proteínas. La proteína CDC37 posee un dominio de unión a quinasa amino-terminal seguido de un dominio central de unión a HSP90.

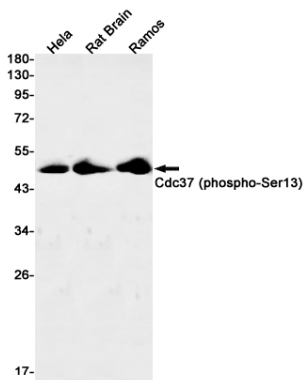
## Área de Investigación

Vía de señalización PI3K-Akt

## Datos de Imagen



Análisis de transferencia Western de fosfo-Cdc37 (Ser13) en lisados de hígado de ratón utilizando el anticuerpo fosfo-CDC37 (Ser13).



Análisis de transferencia Western de Cdc37 (fosfo-Ser13) en lisados de cerebro de rata HeLa Ramos usando el anticuerpo Cdc37 (fosfo-Ser13).