

---

**Nombre del Producto: Anticuerpo monoclonal de conejo contra la proteína precursora del fosfoamiloide (Thr743)****Nº de Catálogo: AMRe84889**

Solo para uso en investigación.

**Resumen**

<b>Descripción</b>	Anticuerpo monoclonal de conejo recombinante
<b>Huésped</b>	Conejo
<b>Aplicación</b>	WB,ICC,IP
<b>Reactividad</b>	Humano, Rata
<b>Conjugación</b>	No conjugado
<b>Modificación</b>	Fosforilado
<b>Isotipo</b>	IgG
<b>Clonalidad</b>	Monoclonal
<b>Formato</b>	Líquido
<b>Concentración</b>	0,5 mg/ml. La concentración de este producto puede variar según el lote.
<b>Almacenamiento</b>	Hacer alícuotas y almacenar a -20°C (válido por 12 meses). Evitar ciclos de congelación/descongelación.
<b>Envío</b>	Bolsas de hielo
<b>Tampon</b>	Anticuerpo purificado en TBS con 0,05% de azida sódica, 0,05% de proteína protectora y 50% de glicerol.
<b>Purificación</b>	Purificación por afinidad

**Aplicación**

<b>Relación de Dilución</b>	WB 1:500-1:1000,ICC 1:50-1:200,IP 1:10-1:20
<b>Peso Molecular</b>	Calculated MW: 87 kDa; Observed MW: 100 kDa

**Información del Antígeno**

<b>Nombre del Gen</b>	Phospho-Amyloid Precursor Protein (Thr743)
<b>Nombres Alternativos</b>	APP; A4; AD1; Amyloid beta A4 protein; ABPP; APPI; APP; Alzheimer disease amyloid protein; Cerebral vascular amyloid peptide; CVAP; PreA4; Protease nexin-II; PN-II
<b>ID del Gen</b>	351.0
<b>ID SwissProt</b>	P05067
<b>Inmunógeno</b>	Un fosfopéptido sintético correspondiente a los residuos que rodean a Thr743 de la proteína precursora amiloide humana.

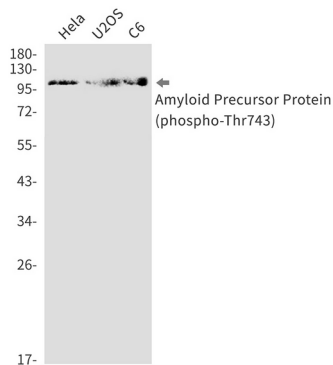
## Antecedentes

APP es un receptor de superficie celular que influye en el crecimiento de neuritas, la adhesión neuronal y la axonogénesis. Es escindido por secretasas para formar diversos péptidos, algunos de los cuales se unen al complejo acetiltransferasa Fe65/TIP60 para promover la activación transcripcional.

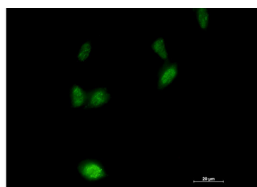
## Área de Investigación

Apoptosis, vía de señalización Notch

## Datos de Imagen



Análisis de transferencia Western de la proteína precursora de fosfoamiloide (Thr743) en lisados HeLa, U2OS, C6 usando el anticuerpo de la proteína precursora de fosfoamiloide (Thr743).



Análisis inmunocitoquímico de la proteína precursora de fosfoamiloide (Thr743) (verde) en LNCap usando el anticuerpo de la proteína precursora de fosfoamiloide (Thr743) y DAPI (azul).

