

**Nombre del Producto: Anticuerpo monoclonal de conejo fosfo-Tau (Thr50)****Nº de Catálogo: AMRe84883**

Solo para uso en investigación.

**Resumen**

<b>Descripción</b>	Anticuerpo monoclonal de conejo recombinante
<b>Huésped</b>	Conejo
<b>Aplicación</b>	WB,ICC,IP
<b>Reactividad</b>	Humano
<b>Conjugación</b>	No conjugado
<b>Modificación</b>	Fosforilado
<b>Isotipo</b>	IgG
<b>Clonalidad</b>	Monoclonal
<b>Formato</b>	Líquido
<b>Concentración</b>	0,5 mg/ml. La concentración de este producto puede variar según el lote.
<b>Almacenamiento</b>	Hacer alícuotas y almacenar a -20°C (válido por 12 meses). Evitar ciclos de congelación/descongelación.
<b>Envío</b>	Bolsas de hielo
<b>Tampon</b>	Anticuerpo purificado en TBS con 0,05% de azida sódica, 0,05% de proteína protectora y 50% de glicerol.
<b>Purificación</b>	Purificación por afinidad

**Aplicación**

<b>Relación de Dilución</b>	WB 1:500-1:1000,ICC 1:50-1:200,IP 1:10-1:20
<b>Peso Molecular</b>	Calculated MW: 79 kDa; Observed MW: 50-80 kDa

**Información del Antígeno**

<b>Nombre del Gen</b>	Phospho-Tau (Thr50)
<b>Nombres Alternativos</b>	MAPT; MAPTL; MTBT1; TAU; Microtubule-associated protein tau; Neurofibrillary tangle protein; Paired helical filament-tau; PHF-tau
<b>ID del Gen</b>	4137.0
<b>ID SwissProt</b>	P10636
<b>Inmunógeno</b>	Un fosfopéptido sintético correspondiente a los residuos que rodean Thr50 de Tau humana.

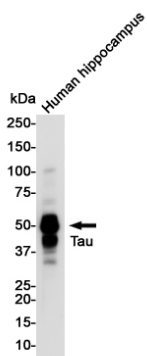
## Antecedentes

Este gen codifica la proteína tau asociada a microtúbulos (MAPT), cuyo transcrito experimenta un empalme alternativo complejo y regulado, dando lugar a diversas especies de ARNm. Los transcritos de MAPT se expresan de forma diferencial en el sistema nervioso, según la etapa de maduración neuronal y el tipo de neurona.

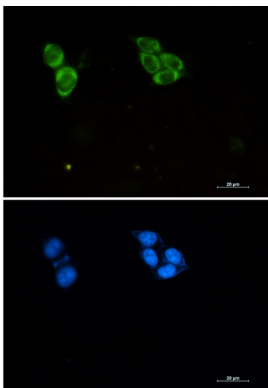
## Área de Investigación

vía de señalización MAPK

## Datos de Imagen



Análisis de transferencia Western de Tau (Phospho-Thr50) en lisados de hipocampo humano utilizando el anticuerpo Tau (Phospho-Thr50).



Análisis inmunocitoquímico de fosfo-Tau (Thr50) (verde) en HCT116 usando el anticuerpo fosfo-Tau (Thr50) y DAPI (azul).