

---

**Nombre del Producto: Anticuerpo monoclonal de conejo contra el receptor de fosfoprogesterona (Ser190)****Nº de Catálogo: AMRe84878**

Solo para uso en investigación.

**Resumen**

<b>Descripción</b>	Anticuerpo monoclonal de conejo recombinante
<b>Huésped</b>	Conejo
<b>Aplicación</b>	WB,IHC,ICC,IP
<b>Reactividad</b>	Humano
<b>Conjugación</b>	No conjugado
<b>Modificación</b>	Fosforilado
<b>Isotipo</b>	IgG
<b>Clonalidad</b>	Monoclonal
<b>Formato</b>	Líquido
<b>Concentración</b>	0,5 mg/ml. La concentración de este producto puede variar según el lote.
<b>Almacenamiento</b>	Hacer alícuotas y almacenar a -20°C (válido por 12 meses). Evitar ciclos de congelación/descongelación.
<b>Envío</b>	Bolsas de hielo
<b>Tampon</b>	Anticuerpo purificado en TBS con 0,05% de azida sódica, 0,05% de proteína protectora y 50% de glicerol.
<b>Purificación</b>	Purificación por afinidad

**Aplicación**

<b>Relación de Dilución</b>	WB 1:500-1:1000,IHC 1:50-1:100,ICC 1:50-1:200,IP 1:10-1:20
<b>Peso Molecular</b>	Calculated MW: 99 kDa; Observed MW: 90,118 kDa

**Información del Antígeno**

<b>Nombre del Gen</b>	Phospho-Progesterone Receptor (Ser190)
<b>Nombres Alternativos</b>	PGR; NR3C3; Progesterone receptor; PR; Nuclear receptor subfamily 3 group C member 3
<b>ID del Gen</b>	5241.0
<b>ID SwissProt</b>	P06401
<b>Inmunógeno</b>	Un fosfopéptido sintético correspondiente a los residuos que rodean a Ser190 del receptor de progesterona humano.

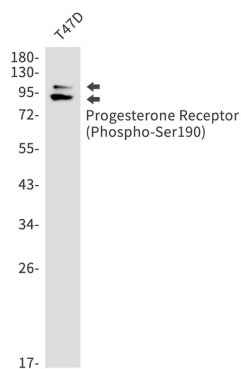
## Antecedentes

La progesterona desempeña un papel fundamental en los eventos reproductivos asociados con el establecimiento y mantenimiento del embarazo. El receptor de progesterona, miembro de la superfamilia de receptores esteroides, media los efectos fisiológicos de la progesterona.

## Área de Investigación

-

## Datos de Imagen



Análisis de transferencia Western del receptor de progesterona (fosfo-Ser190) en lisados T47D usando el anticuerpo contra el receptor de fosfo-progesterona (Ser190).