

**Nombre del Producto:** Anticuerpo monoclonal de conejo Phospho-Dishevelled 2 (Ser143)  
**Nº de Catálogo:** AMRe84862

Solo para uso en investigación.

## Resumen

<b>Descripción</b>	Anticuerpo monoclonal de conejo recombinante
<b>Huésped</b>	Conejo
<b>Aplicación</b>	WB
<b>Reactividad</b>	Humano, Ratón
<b>Conjugación</b>	No conjugado
<b>Modificación</b>	Fosforilado
<b>Isotipo</b>	IgG
<b>Clonalidad</b>	Monoclonal
<b>Formato</b>	Líquido
<b>Concentración</b>	0,5 mg/ml. La concentración de este producto puede variar según el lote.
<b>Almacenamiento</b>	Hacer alícuotas y almacenar a -20°C (válido por 12 meses). Evitar ciclos de congelación/descongelación.
<b>Envío</b>	Bolsas de hielo
<b>Tampon</b>	Anticuerpo purificado en TBS con 0,05% de azida sódica, 0,05% de proteína protectora y 50% de glicerol.
<b>Purificación</b>	Purificación por afinidad

## Aplicación

<b>Relación de Dilución</b>	WB 1:500-1:1000
<b>Peso Molecular</b>	Calculated MW: 79 kDa; Observed MW: 90-95 kDa

## Información del Antígeno

<b>Nombre del Gen</b>	Phospho-Dishevelled 2 (Ser143)
<b>Nombres Alternativos</b>	DSH homolog 2
<b>ID del Gen</b>	1856.0
<b>ID SwissProt</b>	O14641
<b>Inmunógeno</b>	Un fosfopéptido sintético correspondiente a los residuos que rodean Ser143 del Dishevelled 2 humano

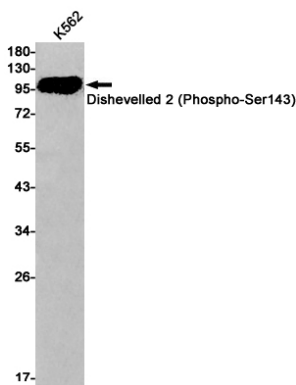
## Antecedentes

Participa en las vías de transducción de señales mediadas por múltiples genes Wnt. Participa en la señalización Wnt, tanto canónica como no canónica, uniéndose al extremo C-terminal citoplasmático de los miembros de la familia frizzled y transduciendo la señal Wnt a los efectores posteriores. Promueve la internalización y degradación de las proteínas frizzled mediante la señalización Wnt.

## Área de Investigación

vía de señalización de Wnt

## Datos de Imagen



Análisis de transferencia Western de Dishevelled 2 (Phospho-Ser143) en lisados K562 usando el anticuerpo Phospho-Dishevelled 2 (Ser143).