

---

**Nombre del Producto: Anticuerpo monoclonal de conejo contra el receptor fosfocannabinoide I (Ser316)****Nº de Catálogo: AMRe84855**

Solo para uso en investigación.

**Resumen**

<b>Descripción</b>	Anticuerpo monoclonal de conejo recombinante
<b>Huésped</b>	Conejo
<b>Aplicación</b>	WB
<b>Reactividad</b>	Humano
<b>Conjugación</b>	No conjugado
<b>Modificación</b>	Fosforilado
<b>Isotipo</b>	IgG
<b>Clonalidad</b>	Monoclonal
<b>Formato</b>	Líquido
<b>Concentración</b>	0,5 mg/ml. La concentración de este producto puede variar según el lote.
<b>Almacenamiento</b>	Hacer alícuotas y almacenar a -20°C (válido por 12 meses). Evitar ciclos de congelación/descongelación.
<b>Envío</b>	Bolsas de hielo
<b>Tampon</b>	Anticuerpo purificado en TBS con 0,05% de azida sódica, 0,05% de proteína protectora y 50% de glicerol.
<b>Purificación</b>	Purificación por afinidad

**Aplicación**

<b>Relación de Dilución</b>	WB 1:500-1:1000
<b>Peso Molecular</b>	Calculated MW: 53 kDa; Observed MW: 53 kDa

**Información del Antígeno**

<b>Nombre del Gen</b>	Phospho-Cannabinoid Receptor I (Ser316)
<b>Nombres Alternativos</b>	CNR1; CNR; Cannabinoid receptor 1; CB-R; CB1; CANN6
<b>ID del Gen</b>	1268.0
<b>ID SwissProt</b>	P21554
<b>Inmunógeno</b>	Un fosfopéptido sintético correspondiente a los residuos que rodean a Ser316 del receptor cannabinoide I humano.

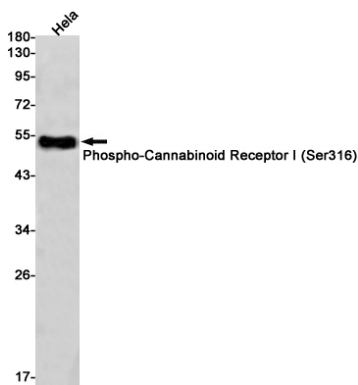
## Antecedentes

Este gen codifica uno de dos receptores cannabinoides. Los cannabinoides, principalmente el delta-9-tetrahidrocannabinol y sus análogos sintéticos, son componentes psicoactivos de la marihuana. Los receptores cannabinoides pertenecen a la familia de receptores acoplados a la proteína de unión a nucleótidos de guanina (proteína G), que inhiben la actividad de la adenilato ciclasa de forma dosis-dependiente, estereoselectiva y sensible a la toxina pertussis. Se ha descubierto que ambos receptores intervienen en los efectos sobre el sistema nervioso central (SNC) inducidos por los cannabinoides (incluidas alteraciones del estado de ánimo y la cognición) que experimentan los consumidores de marihuana. Se han descrito múltiples variantes de transcripción que codifican dos isoformas proteicas diferentes para este gen.

## Área de Investigación

-

## Datos de Imagen



Análisis de transferencia Western del receptor de fosfocannabinoide I (Ser316) en lisados de HeLa usando el anticuerpo contra el receptor de fosfocannabinoide I (Ser316).