
Nombre del Producto: Anticuerpo monoclonal de conejo contra el receptor de fosfoglutamato 1 (subtipo AMPA) (Ser845)**Nº de Catálogo:** AMRe84852

Solo para uso en investigación.

Resumen

Descripción	Anticuerpo monoclonal de conejo recombinante
Huésped	Conejo
Aplicación	WB
Reactividad	Humano, Rata
Conjugación	No conjugado
Modificación	Fosforilado
Isotipo	IgG
Clonalidad	Monoclonal
Formato	Líquido
Concentración	0,5 mg/ml. La concentración de este producto puede variar según el lote.
Almacenamiento	Hacer alícuotas y almacenar a -20°C (válido por 12 meses). Evitar ciclos de congelación/descongelación.
Envío	Bolsas de hielo
Tampon	Anticuerpo purificado en TBS con 0,05% de azida sódica, 0,05% de proteína protectora y 50% de glicerol.
Purificación	Purificación por afinidad

Aplicación

Relación de Dilución	WB 1:500-1:1000
Peso Molecular	Calculated MW: 102 kDa; Observed MW: 102 kDa

Información del Antígeno

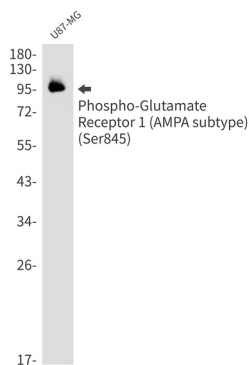
Nombre del Gen	Phospho-Glutamate Receptor 1 (AMPA Subtype) (Ser845)
Nombres Alternativos	GRIA1; GLUH1; GLUR1; Glutamate receptor 1; GluR-1; AMPA-selective glutamate receptor 1; GluR-A; GluR-K1; Glutamate receptor ionotropic; AMPA 1; GluA1
ID del Gen	2890.0
ID SwissProt	P42261
Inmunógeno	Un fosfopéptido sintético correspondiente a los residuos que rodean a Ser845 del receptor AMPA 1 humano (GluA1)

Antecedentes

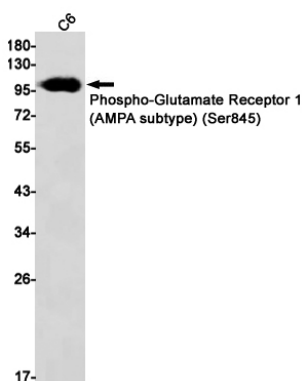
Los receptores AMPA (ácido α -amino-3-hidroxi-5-metil-4-isoxazolpropiónico), kainato y NMDA (N-metil-D-aspartato) son las tres familias principales de canales iónicos ionotrópicos regulados por glutamato. Los receptores AMPA (AMPA) constan de cuatro subunidades (GluR 1-4), que se ensamblan como homotetrámeros o heterotetrámeros para mediar la mayoría de las transmisiones excitatorias rápidas en el sistema nervioso central. Los AMPAR participan en la formación, estabilización y plasticidad de las sinapsis.

Área de Investigación

Datos de Imagen



Análisis de transferencia Western del receptor de fosfoglutamato 1 (subtipo AMPA) (Ser845) en lisados U87-MG usando el anticuerpo del receptor de fosfoglutamato 1 (subtipo AMPA) (Ser845).



Análisis de transferencia Western del receptor de fosfoglutamato 1 (subtipo AMPA) (Ser845) en lisados C6 usando el anticuerpo contra el receptor de fosfoglutamato 1 (subtipo AMPA) (Ser845).