

**Nombre del Producto: Anticuerpo monoclonal de conejo fosfo-Smad2 (Ser255)****Nº de Catálogo: AMRe84849**

Solo para uso en investigación.

**Resumen**

<b>Descripción</b>	Anticuerpo monoclonal de conejo recombinante
<b>Huésped</b>	Conejo
<b>Aplicación</b>	WB,IHC,IP
<b>Reactividad</b>	Humano
<b>Conjugación</b>	No conjugado
<b>Modificación</b>	Fosforilado
<b>Isotipo</b>	IgG
<b>Clonalidad</b>	Monoclonal
<b>Formato</b>	Líquido
<b>Concentración</b>	0,5 mg/ml. La concentración de este producto puede variar según el lote.
<b>Almacenamiento</b>	Hacer alícuotas y almacenar a -20°C (válido por 12 meses). Evitar ciclos de congelación/descongelación.
<b>Envío</b>	Bolsas de hielo
<b>Tampon</b>	Anticuerpo purificado en TBS con 0,05% de azida sódica, 0,05% de proteína protectora y 50% de glicerol.
<b>Purificación</b>	Purificación por afinidad

**Aplicación**

<b>Relación de Dilución</b>	WB 1:500-1:1000,IHC 1:50-1:100,IP 1:10-1:20
<b>Peso Molecular</b>	Calculated MW: 52 kDa; Observed MW: 60 kDa

**Información del Antígeno**

<b>Nombre del Gen</b>	Phospho-Smad2 (Ser255) SMAD2; MADH2; MADR2; Mothers against decapentaplegic homolog 2; MAD homolog
<b>Nombres Alternativos</b>	2; Mothers against DPP homolog 2; JV18-1; Mad-related protein 2; hMAD-2; SMAD family member 2; SMAD 2; Smad2; hSMAD2
<b>ID del Gen</b>	4087.0
<b>ID SwissProt</b>	Q15796
<b>Inmunógeno</b>	Un fosfopéptido sintético correspondiente a los residuos que rodean a Ser255 del Smad2 humano.

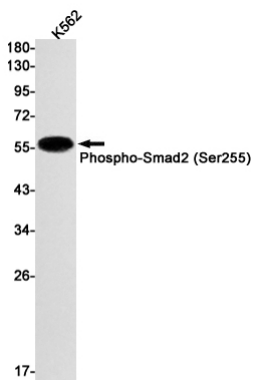
## Antecedentes

La proteína codificada por este gen pertenece a SMAD, una familia de proteínas similares a los productos génicos del gen 'madres contra decapentapléjico' (Mad) de *Drosophila* y del gen Sma de *C. elegans*. Las proteínas SMAD son transductores de señales y moduladores transcripcionales que median múltiples vías de señalización.

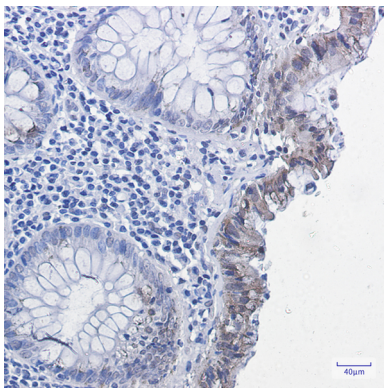
## Área de Investigación

Vía de señalización de TGF-beta, vía de señalización de Hippo

## Datos de Imagen



Análisis de transferencia Western de Phospho-Smad2 (Ser255) en lisados K562 usando el anticuerpo Phospho-Smad2 (Ser255).



Análisis inmunohistoquímico de cáncer de colon humano incluido en parafina usando el anticuerpo Phospho-Smad2 (Ser255). Se utilizó citrato de sodio a alta presión y temperatura, pH 6,0, para la recuperación de antígeno.