

Nombre del Producto: Anticuerpo monoclonal de conejo fosfopresenilina 1 (Ser310)**Nº de Catálogo: AMRe84836**

Solo para uso en investigación.

Resumen

Descripción	Anticuerpo monoclonal de conejo recombinante
Huésped	Conejo
Aplicación	WB
Reactividad	Humano
Conjugación	No conjugado
Modificación	Fosforilado
Isotipo	IgG
Clonalidad	Monoclonal
Formato	Líquido
Concentración	0,5 mg/ml. La concentración de este producto puede variar según el lote.
Almacenamiento	Hacer alícuotas y almacenar a -20°C (válido por 12 meses). Evitar ciclos de congelación/descongelación.
Envío	Bolsas de hielo
Tampon	Anticuerpo purificado en TBS con 0,05% de azida sódica, 0,05% de proteína protectora y 50% de glicerol.
Purificación	Purificación por afinidad

Aplicación

Relación de Dilución	WB 1:500-1:1000
Peso Molecular	Calculated MW: 53 kDa; Observed MW: 22 kDa

Información del Antígeno

Nombre del Gen	Phospho-Presenilin 1 (Ser310)
Nombres Alternativos	PSEN1; AD3; PS1; PSNL1; Presenilin-1; PS-1; Protein S182
ID del Gen	5663.0
ID SwissProt	P49768
Inmunógeno	Un fosfopéptido sintético correspondiente a los residuos que rodean a Ser310 de la presenilina 1 humana.

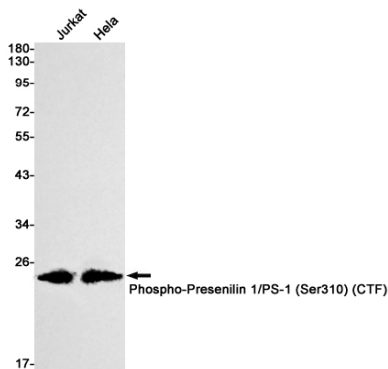
Antecedentes

Probable subunidad catalítica del complejo gamma-secretasa, un complejo de endoproteasas que cataliza la escisión intramembrana de proteínas integrales de membrana, como los receptores Notch y la proteína precursora de beta-amiloide (APP). Requiere que los demás miembros del complejo gamma-secretasa tengan actividad proteasa.

Área de Investigación

Apoptosis, vía de señalización Notch

Datos de Imagen



Análisis de transferencia Western de fosfo-presenilina 1/PS1 (Ser310) en lisados Jurkat, HeLa usando el anticuerpo fosfo-presenilina 1 (Ser310).