

Nombre del Producto: Anticuerpo monoclonal de conejo RPL10A**Nº de Catálogo: AMRe84812**

Solo para uso en investigación.

Resumen

Descripción	Anticuerpo monoclonal de conejo recombinante
Huésped	Conejo
Aplicación	WB,IHC,ICC/IF,ICC,FC
Reactividad	Humano, Ratón, Rata
Conjugación	No conjugado
Modificación	Sin modificar
Isotipo	IgG
Clonalidad	Monoclonal
Formato	Líquido
Concentración	-
Almacenamiento	Hacer alícuotas y almacenar a -20°C (válido por 12 meses). Evitar ciclos de congelación/descongelación.
Envío	Bolsas de hielo
Tampon	Anticuerpo purificado en PBS con 0,05% de azida sódica, 0,05% de proteína protectora y 50% de glicerol.
Purificación	Purificación por afinidad

Aplicación

Relación de Dilución	WB 1:1000-1:2000,IHC 1:100-1:200,ICC/IF 1:50-1:200,ICC 1:50-1:200,FC 1:20-1:100
Peso Molecular	25 kDa

Información del Antígeno

Nombre del Gen	RPL10A
Nombres Alternativos	CSA19; L10A; NEDD6; rpl10a;;RPL10A
ID del Gen	-
ID SwissProt	P62906
Inmunógeno	Un péptido sintetizado derivado del RPL10A humano

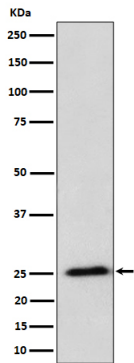
Antecedentes

Componente de la subunidad ribosómica grande.

Área de Investigación

-

Datos de Imagen



Análisis de transferencia Western de la expresión de RPL10A en lisado de células HeLa.