

Nombre del Producto: Anticuerpo monoclonal de conejo MRPS31**Nº de Catálogo: AMRe84800**

Solo para uso en investigación.

Resumen

Descripción	Anticuerpo monoclonal de conejo recombinante
Huésped	Conejo
Aplicación	WB
Reactividad	Humano, Ratón, Rata
Conjugación	No conjugado
Modificación	Sin modificar
Isotipo	IgG
Clonalidad	Monoclonal
Formato	Líquido
Concentración	0,62 mg/ml. La concentración de este producto puede variar según el lote.
Almacenamiento	Hacer alícuotas y almacenar a -20°C (válido por 12 meses). Evitar ciclos de congelación/descongelación.
Envío	Bolsas de hielo
Tampon	Anticuerpo purificado en PBS con 0,05% de azida sódica, 0,05% de proteína protectora y 50% de glicerol.
Purificación	Purificación por afinidad

Aplicación

Relación de Dilución	WB 1:1000-1:2000
Peso Molecular	Calculated MW: 45 kDa ; Observed MW: 37 kDa

Información del Antígeno

Nombre del Gen	MRPS31
Nombres Alternativos	IMOGN38; MRPS31; S31mt;;MRPS31
ID del Gen	-
ID SwissProt	Q92665
Inmunógeno	Un péptido sintetizado derivado del MRPS31 humano

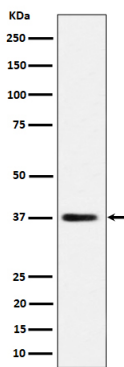
Antecedentes

Las proteínas ribosomales mitocondriales de mamíferos están codificadas por genes nucleares y contribuyen a la síntesis

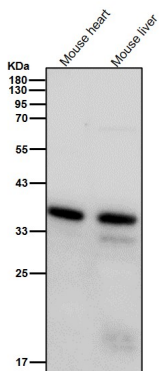
proteica dentro de la mitocondria. Los ribosomas mitocondriales (mitorribosomas) constan de una subunidad 28S pequeña y una subunidad 39S grande. Su composición de proteína/ARNr se estima en un 75 %, en comparación con los ribosomas procariotas, donde esta proporción se invierte.

Área de Investigación

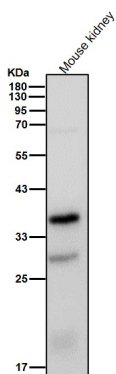
Datos de Imagen



Análisis de transferencia Western de la expresión de MRPS31 en lisado de células HepG2.



Todos los carriles utilizan el anticuerpo en una dilución de 1:1K durante 1 hora a temperatura ambiente.



Todos los carriles utilizan el anticuerpo en una dilución de 1:1K durante 1 hora a temperatura ambiente.