

Nombre del Producto: Anticuerpo monoclonal de conejo Glyt2**Nº de Catálogo: AMRe84799**

Solo para uso en investigación.

Resumen

Descripción	Anticuerpo monoclonal de conejo recombinante
Huésped	Conejo
Aplicación	WB
Reactividad	Humano, Ratón, Rata
Conjugación	No conjugado
Modificación	Sin modificar
Isotipo	IgG
Clonalidad	Monoclonal
Formato	Líquido
Concentración	-
Almacenamiento	Hacer alícuotas y almacenar a -20°C (válido por 12 meses). Evitar ciclos de congelación/descongelación.
Envío	Bolsas de hielo
Tampon	Anticuerpo purificado en PBS con 0,05% de azida sódica, 0,05% de proteína protectora y 50% de glicerol.
Purificación	Purificación por afinidad

Aplicación

Relación de Dilución	WB 1:1000-1:2000
Peso Molecular	87 kDa

Información del Antígeno

Nombre del Gen	Glyt2
Nombres Alternativos	Glycine transporter; GlyT2; NET1; SC6AC5; Slc6a5; Slc6a9;;GlyT2
ID del Gen	-
ID SwissProt	Q9Y345
Inmunógeno	Un péptido sintetizado derivado de GlyT2 humano

Antecedentes

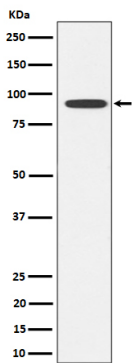
Transportador de glicina dependiente de sodio y cloruro. Termina la acción de la glicina mediante su recaptación dependiente

de sodio de alta afinidad en las terminales presinápticas. Puede ser responsable de la terminación de la neurotransmisión en las sinapsis glicinérgicas sensibles a la estricnina.

Área de Investigación

-

Datos de Imagen



Análisis de transferencia Western de la expresión de Glyt2 en el lisado de células SH-SY5Y.