

Nombre del Producto: Anticuerpo monoclonal de conejo SF3A3**Nº de Catálogo: AMRe84794**

Solo para uso en investigación.

Resumen

Descripción	Anticuerpo monoclonal de conejo recombinante
Huésped	Conejo
Aplicación	WB,IHC,ICC/IF,ICC
Reactividad	Humano, Ratón, Rata
Conjugación	No conjugado
Modificación	Sin modificar
Isotipo	IgG
Clonalidad	Monoclonal
Formato	Líquido
Concentración	-
Almacenamiento	Hacer alícuotas y almacenar a -20°C (válido por 12 meses). Evitar ciclos de congelación/descongelación.
Envío	Bolsas de hielo
Tampon	Anticuerpo purificado en PBS con 0,05% de azida sódica, 0,05% de proteína protectora y 50% de glicerol.
Purificación	Purificación por afinidad

Aplicación

Relación de Dilución	WB 1:1000-1:2000,IHC 1:100-1:200,ICC/IF 1:50-1:200,ICC 1:50-1:200
Peso Molecular	59 kDa

Información del Antígeno

Nombre del Gen	SF3A3
Nombres Alternativos	SF3A3; PRP9; PRPF9; SAP61; SF3a60;;SF3A3
ID del Gen	-
ID SwissProt	Q12874
Inmunógeno	Un péptido sintetizado derivado del SF3A3 humano

Antecedentes

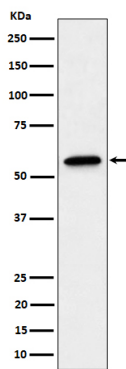
SF3A3 es la subunidad 3 del factor de empalme SF3A. El factor de empalme 3a es un heterotrímero compuesto por las

subunidades 1, 2 y 3, y es necesario para la conversión de 15S U2 snRNP en una partícula 17S activa que realiza el empalme del pre-ARNm. SF3A interactúa con el sitio de ramificación del pre-ARNm en las primeras etapas de la formación del espliceosoma.

Área de Investigación

-

Datos de Imagen



Análisis de transferencia Western de la expresión de SF3A3 en lisado de células A431.