

Nombre del Producto: Anticuerpo monoclonal de conejo MAS1L**Nº de Catálogo: AMRe84793**

Solo para uso en investigación.

Resumen

Descripción	Anticuerpo monoclonal de conejo recombinante
Huésped	Conejo
Aplicación	WB,IP
Reactividad	Humano
Conjugación	No conjugado
Modificación	Sin modificar
Isotipo	IgG
Clonalidad	Monoclonal
Formato	Líquido
Concentración	-
Almacenamiento	Hacer alícuotas y almacenar a -20°C (válido por 12 meses). Evitar ciclos de congelación/descongelación.
Envío	Bolsas de hielo
Tampon	Anticuerpo purificado en PBS con 0,05% de azida sódica, 0,05% de proteína protectora y 50% de glicerol.
Purificación	Purificación por afinidad

Aplicación

Relación de Dilución	WB 1:1000-1:2000,IP 1:20-1:50
Peso Molecular	Calculated MW: 42 kDa ; Observed MW: 37 kDa

Información del Antígeno

Nombre del Gen	MAS1L
Nombres Alternativos	MAS L; MAS R; MAS1L; MRG;;MAS1L
ID del Gen	-
ID SwissProt	P35410
Inmunógeno	Un péptido sintetizado derivado del MAS1L humano

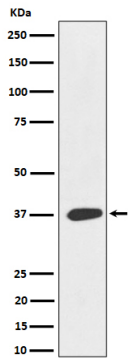
Antecedentes

Pertenece a la familia del receptor 1 acoplado a proteína G. Subfamilia Mas.

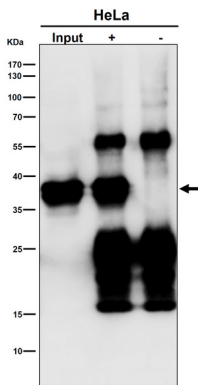
Área de Investigación

-

Datos de Imagen



Análisis de transferencia Western de la expresión de MAS1L en lisado de células 293T.



Análisis de inmunoprecipitado (IP) utilizando el anticuerpo a una dilución de 1:50. (wb a una dilución de 1:1K)