

Nombre del Producto: Anticuerpo monoclonal de conejo CYFIP1**Nº de Catálogo: AMRe84790**

Solo para uso en investigación.

Resumen

Descripción	Anticuerpo monoclonal de conejo recombinante
Huésped	Conejo
Aplicación	WB,ICC,FC
Reactividad	Humano, Ratón, Rata
Conjugación	No conjugado
Modificación	Sin modificar
Isotipo	IgG
Clonalidad	Monoclonal
Formato	Líquido
Concentración	0,62 mg/ml. La concentración de este producto puede variar según el lote.
Almacenamiento	Hacer alícuotas y almacenar a -20°C (válido por 12 meses). Evitar ciclos de congelación/descongelación.
Envío	Bolsas de hielo
Tampon	Anticuerpo purificado en PBS con 0,05% de azida sódica, 0,05% de proteína protectora y 50% de glicerol.
Purificación	Purificación por afinidad

Aplicación

Relación de Dilución	WB 1:1000-1:2000,ICC 1:50-1:200,FC 1:20-1:100
Peso Molecular	Calculated MW: 145 kDa ; Observed MW: 130 kDa

Información del Antígeno

Nombre del Gen	CYFIP1
Nombres Alternativos	CYFIP1; P140SRA1; SHYC; SRA1;;CYFIP1
ID del Gen	-
ID SwissProt	Q7L576
Inmunógeno	Un péptido sintetizado derivado del CYFIP1 humano

Antecedentes

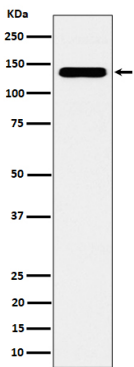
Componente del complejo CYFIP1-EIF4E-FMR1 que se une a la caperuza del ARNm y media la represión de la traducción. En el

complejo CYFIP1-EIF4E-FMR1, esta subunidad actúa como adaptador entre EIF4E y FMR1. Promueve la actividad de represión de la traducción de FMR1 en el cerebro, probablemente mediando su asociación con EIF4E y el ARNm (por similitud).

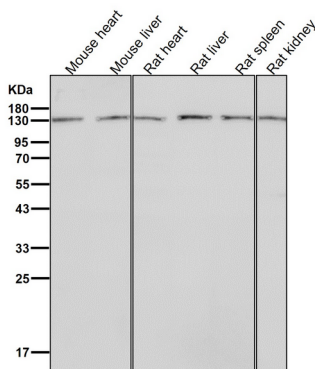
Área de Investigación

-

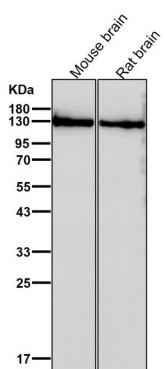
Datos de Imagen



Análisis de transferencia Western de la expresión de CYFIP1 en lisado de células HeLa.



Todos los carriles utilizan el anticuerpo en una dilución de 1:1K durante 1 hora a temperatura ambiente.



Todos los carriles utilizan el anticuerpo en una dilución de 1:1K durante 1 hora a temperatura ambiente.