

Nombre del Producto: Anticuerpo monoclonal de conejo NUP50**Nº de Catálogo: AMRe84785**

Solo para uso en investigación.

Resumen

Descripción	Anticuerpo monoclonal de conejo recombinante
Huésped	Conejo
Aplicación	WB,IHC,ICC/IF,ICC
Reactividad	Humano, Ratón, Rata
Conjugación	No conjugado
Modificación	Sin modificar
Isotipo	IgG
Clonalidad	Monoclonal
Formato	Líquido
Concentración	0,62 mg/ml. La concentración de este producto puede variar según el lote.
Almacenamiento	Hacer alícuotas y almacenar a -20°C (válido por 12 meses). Evitar ciclos de congelación/descongelación.
Envío	Bolsas de hielo
Tampon	Anticuerpo purificado en PBS con 0,05% de azida sódica, 0,05% de proteína protectora y 50% de glicerol.
Purificación	Purificación por afinidad

Aplicación

Relación de Dilución	WB 1:1000-1:2000,IHC 1:100-1:200,ICC/IF 1:50-1:200,ICC 1:50-1:200
Peso Molecular	Calculated MW: 50 kDa ; Observed MW: 55 kDa

Información del Antígeno

Nombre del Gen	NUP50
Nombres Alternativos	NPAP60; NPAP60L; Nup50;;NUP50
ID del Gen	-
ID SwissProt	Q9UKX7
Inmunógeno	Un péptido sintetizado derivado de NUP50 humano

Antecedentes

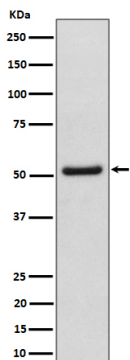
Componente del complejo del poro nuclear que tiene un papel directo en la importación de proteínas nucleares. Desplaza

activamente los NLS de la importina-alfa y facilita el desmontaje del complejo importina-alfa:beta-carga y el reciclaje de la importina. Interactúa con proteínas reguladoras de la progresión del ciclo celular, incluida CDKN1B.

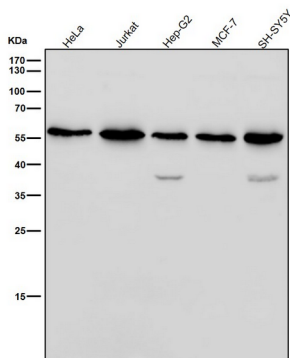
Área de Investigación

-

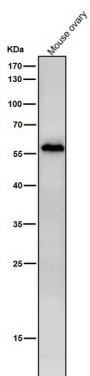
Datos de Imagen



Análisis de transferencia Western de la expresión de NUP50 en lisado de células HeLa.



Todos los carriles utilizan el anticuerpo en una dilución de 1:1K durante 1 hora a temperatura ambiente.



Todos los carriles utilizan el anticuerpo en una dilución de 1:1K durante 1 hora a temperatura ambiente.