

**Nombre del Producto: Anticuerpo monoclonal de conejo PEF1****Nº de Catálogo: AMRe84778**

Solo para uso en investigación.

**Resumen**

<b>Descripción</b>	Anticuerpo monoclonal de conejo recombinante
<b>Huésped</b>	Conejo
<b>Aplicación</b>	WB
<b>Reactividad</b>	Humano, Ratón, Rata
<b>Conjugación</b>	No conjugado
<b>Modificación</b>	Sin modificar
<b>Isotipo</b>	IgG
<b>Clonalidad</b>	Monoclonal
<b>Formato</b>	Líquido
<b>Concentración</b>	-
<b>Almacenamiento</b>	Hacer alícuotas y almacenar a -20°C (válido por 12 meses). Evitar ciclos de congelación/descongelación.
<b>Envío</b>	Bolsas de hielo
<b>Tampon</b>	Anticuerpo purificado en PBS con 0,05% de azida sódica, 0,05% de proteína protectora y 50% de glicerol.
<b>Purificación</b>	Purificación por afinidad

**Aplicación**

<b>Relación de Dilución</b>	WB 1:1000-1:2000
<b>Peso Molecular</b>	30 kDa

**Información del Antígeno**

<b>Nombre del Gen</b>	PEF1
<b>Nombres Alternativos</b>	ABP32; PEF; pef1; PEF1A; Peflin;;Peflin
<b>ID del Gen</b>	-
<b>ID SwissProt</b>	Q9UBV8
<b>Inmunógeno</b>	Un péptido sintetizado derivado de Peflin humano

**Antecedentes**

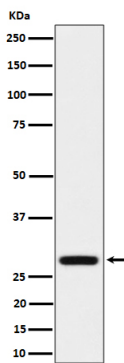
Proteína fijadora de calcio que actúa como adaptador, conectando proteínas no relacionadas o estabilizando complejos

proteína-proteína débiles en respuesta al calcio. Junto con PDCD6, actúa como adaptador dependiente de calcio para el complejo BCR(KLHL12), un complejo que participa en el transporte del retículo endoplasmático (RE) al aparato de Golgi, regulando el tamaño de las capas de COPII.

## Área de Investigación

-

## Datos de Imagen



Análisis de transferencia Western de la expresión de PEF1 en lisado de células HeLa.