

**Nombre del Producto: Anticuerpo monoclonal de conejo CTPsintasa/CTPS****Nº de Catálogo: AMRe84776**

Solo para uso en investigación.

**Resumen**

<b>Descripción</b>	Anticuerpo monoclonal de conejo recombinante
<b>Huésped</b>	Conejo
<b>Aplicación</b>	WB,FC
<b>Reactividad</b>	Humano, Ratón
<b>Conjugación</b>	No conjugado
<b>Modificación</b>	Sin modificar
<b>Isotipo</b>	IgG
<b>Clonalidad</b>	Monoclonal
<b>Formato</b>	Líquido
<b>Concentración</b>	0,62 mg/ml. La concentración de este producto puede variar según el lote.
<b>Almacenamiento</b>	Hacer alícuotas y almacenar a -20°C (válido por 12 meses). Evitar ciclos de congelación/descongelación.
<b>Envío</b>	Bolsas de hielo
<b>Tampon</b>	Anticuerpo purificado en PBS con 0,05% de azida sódica, 0,05% de proteína protectora y 50% de glicerol.
<b>Purificación</b>	Purificación por afinidad

**Aplicación**

<b>Relación de Dilución</b>	WB 1:1000-1:2000,FC 1:20-1:100
<b>Peso Molecular</b>	Calculated MW: 67 kDa ; Observed MW: 72 kDa

**Información del Antígeno**

<b>Nombre del Gen</b>	CTPsynthase/CTPS
<b>Nombres Alternativos</b>	CTP synthase 1; CTPS; IMD24;;CTPS1
<b>ID del Gen</b>	-
<b>ID SwissProt</b>	P17812
<b>Inmunógeno</b>	Un péptido sintetizado derivado del CTPS1 humano

**Antecedentes**

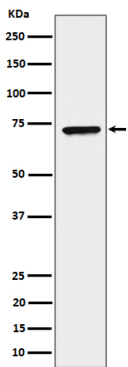
Esta enzima participa en la síntesis de novo de CTP, precursor del ADN, ARN y fosfolípidos. Cataliza la aminación dependiente

de ATP de UTP a CTP con L-glutamina o amoníaco como fuente de nitrógeno. Esta enzima y su producto, el CTP, desempeñan un papel crucial en la proliferación de linfocitos activados y, por lo tanto, en la inmunidad.

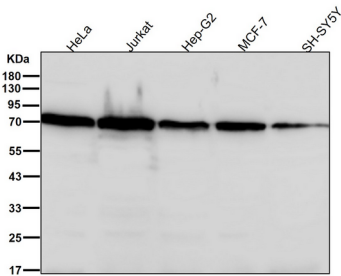
## Área de Investigación

-

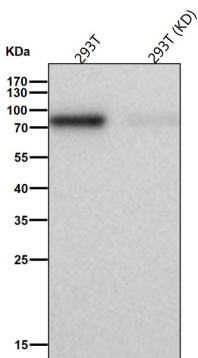
## Datos de Imagen



Análisis de transferencia Western de la expresión de CTP sintasa / CTPS en lisado de células HeLa.



Todos los carriles utilizan el anticuerpo en una dilución de 1:2K durante 1 hora a temperatura ambiente.



Todos los carriles utilizan el anticuerpo en una dilución de 1:1K durante 1 hora a temperatura ambiente.