

Nombre del Producto: Anticuerpo monoclonal de conejo SLP2**Nº de Catálogo: AMRe84746**

Solo para uso en investigación.

Resumen

Descripción	Anticuerpo monoclonal de conejo recombinante
Huésped	Conejo
Aplicación	WB,ICC,FC,IP
Reactividad	Humano, Ratón, Rata
Conjugación	No conjugado
Modificación	Sin modificar
Isotipo	IgG
Clonalidad	Monoclonal
Formato	Líquido
Concentración	-
Almacenamiento	Hacer alícuotas y almacenar a -20°C (válido por 12 meses). Evitar ciclos de congelación/descongelación.
Envío	Bolsas de hielo
Tampon	Anticuerpo purificado en PBS con 0,05% de azida sódica, 0,05% de proteína protectora y 50% de glicerol.
Purificación	Purificación por afinidad

Aplicación

Relación de Dilución	WB 1:1000-1:2000,ICC 1:50-1:200,FC 1:20-1:100,IP 1:20-1:50
Peso Molecular	39 kDa

Información del Antígeno

Nombre del Gen	SLP2
Nombres Alternativos	EPB72 like protein 2; HSPC108; Paraprotein target 7; Paratarg 7; SLP2; Stomatin (EPB72) like 2; Stomatin like 2; Stomatin like protein 2; Stomatin-like protein 2; STOML2;;SLP 2
ID del Gen	-
ID SwissProt	Q9UJZ1
Inmunógeno	Un péptido sintetizado derivado del SLP 2 humano

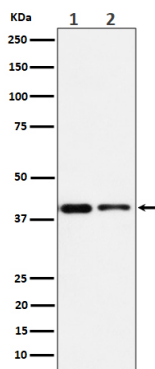
Antecedentes

Proteína mitocondrial que probablemente regula la biogénesis y la actividad mitocondrial. Estimula la biosíntesis de cardiolipina, se une a membranas ricas en cardiolipina, donde recluta y estabiliza algunas proteínas, como la prohibitina, y por lo tanto, podría participar en la organización de microdominios funcionales en las membranas mitocondriales.

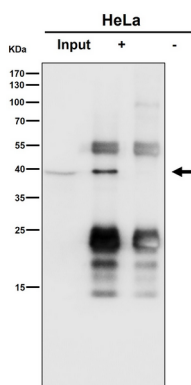
Área de Investigación

-

Datos de Imagen



Análisis de transferencia Western de la expresión de SLP2 en (1) lisado de células Jurkat; (2) lisado de células RAW 264.7.



Análisis de inmunoprecipitado (IP) utilizando el anticuerpo a una dilución de 1:50. (wb a una dilución de 1:1K)