

**Nombre del Producto: Anticuerpo monoclonal de conejo ENDOGL1/ENGL****Nº de Catálogo: AMRe84744**

Solo para uso en investigación.

**Resumen**

<b>Descripción</b>	Anticuerpo monoclonal de conejo recombinante
<b>Huésped</b>	Conejo
<b>Aplicación</b>	WB,IP
<b>Reactividad</b>	Humano
<b>Conjugación</b>	No conjugado
<b>Modificación</b>	Sin modificar
<b>Isotipo</b>	IgG
<b>Clonalidad</b>	Monoclonal
<b>Formato</b>	Líquido
<b>Concentración</b>	0,62 mg/ml. La concentración de este producto puede variar según el lote.
<b>Almacenamiento</b>	Hacer alícuotas y almacenar a -20°C (válido por 12 meses). Evitar ciclos de congelación/descongelación.
<b>Envío</b>	Bolsas de hielo
<b>Tampon</b>	Anticuerpo purificado en PBS con 0,05% de azida sódica, 0,05% de proteína protectora y 50% de glicerol.
<b>Purificación</b>	Purificación por afinidad

**Aplicación**

<b>Relación de Dilución</b>	WB 1:1000-1:2000,IP 1:20-1:50
<b>Peso Molecular</b>	41 kDa

**Información del Antígeno**

<b>Nombre del Gen</b>	ENDOGL1/ENGL
<b>Nombres Alternativos</b>	Endo G like 1; ENDOGL1; ENDOGL2; Endonuclease G like 1; Endonuclease G like 2; ENGL; ENGLA; ENGLB; Exog; Nuclease EXOG;;EXOG
<b>ID del Gen</b>	-
<b>ID SwissProt</b>	Q9Y2C4
<b>Inmunógeno</b>	Un péptido sintetizado derivado del EXOG humano

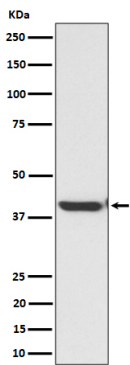
**Antecedentes**

Endo/exonucleasa con actividad de mella hacia ADN superenrollado, preferencia por ADN monocatenario y actividad exonucleasa 5'-3'.

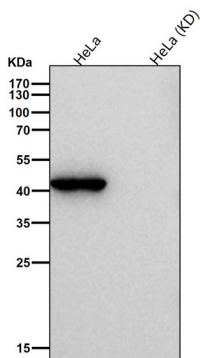
## Área de Investigación

-

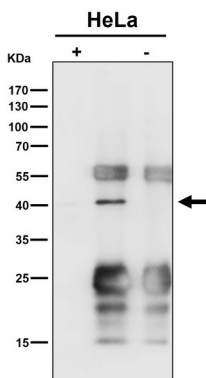
## Datos de Imagen



Análisis de transferencia Western de la expresión de ENDOGL1 / ENGL en lisado de células HepG2.



Todos los carriles utilizan el anticuerpo en una dilución de 1:1K durante 1 hora a temperatura ambiente.



Análisis de inmunoprecipitado (IP) utilizando el anticuerpo a una dilución de 1:50. (wb a una dilución de 1:1K)