

Nombre del Producto: Anticuerpo monoclonal de conejo SCIN**Nº de Catálogo: AMRe84738**

Solo para uso en investigación.

Resumen

Descripción	Anticuerpo monoclonal de conejo recombinante
Huésped	Conejo
Aplicación	WB,IHC
Reactividad	Humano, Ratón, Rata
Conjugación	No conjugado
Modificación	Sin modificar
Isotipo	IgG
Clonalidad	Monoclonal
Formato	Líquido
Concentración	0,62 mg/ml. La concentración de este producto puede variar según el lote.
Almacenamiento	Hacer alícuotas y almacenar a -20°C (válido por 12 meses). Evitar ciclos de congelación/descongelación.
Envío	Bolsas de hielo
Tampon	Anticuerpo purificado en PBS con 0,05% de azida sódica, 0,05% de proteína protectora y 50% de glicerol.
Purificación	Purificación por afinidad

Aplicación

Relación de Dilución	WB 1:1000-1:2000,IHC 1:100-1:200
Peso Molecular	80 kDa

Información del Antígeno

Nombre del Gen	SCIN
Nombres Alternativos	Adseverin; Scin; Scinderin;;Scinderin
ID del Gen	-
ID SwissProt	Q9Y6U3
Inmunógeno	Un péptido sintetizado derivado de la escinderina humana

Antecedentes

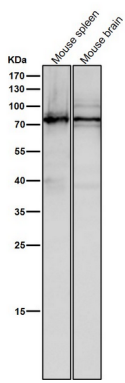
Proteína cortadora de filamentos de actina dependiente de Ca₂₊ que regula la exocitosis al afectar la organización de la red de

microfilamentos bajo la membrana plasmática. La actividad cortadora es inhibida por el fosfatidilinositol 4,5-bis-fosfato. In vitro, también presenta actividad de recubrimiento de extremos con púas y nucleación en presencia de Ca_{2+} . Es necesaria para la diferenciación, maduración, poliploidización y apoptosis de los megacariocitos, con la liberación de partículas similares a plaquetas.

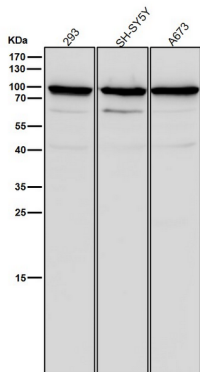
Área de Investigación

-

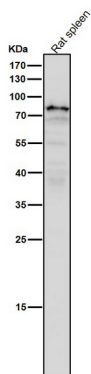
Datos de Imagen



Todos los carriles utilizan el anticuerpo en una dilución de 1:1K durante 1 hora a temperatura ambiente.



Todos los carriles utilizan el anticuerpo en una dilución de 1:1K durante 1 hora a temperatura ambiente.



Todos los carriles utilizan el anticuerpo en una dilución de 1:1K durante 1 hora a temperatura ambiente.