

Nombre del Producto: Anticuerpo monoclonal de conejo RPL26L1**Nº de Catálogo: AMRe84732**

Solo para uso en investigación.

Resumen

Descripción	Anticuerpo monoclonal de conejo recombinante
Huésped	Conejo
Aplicación	WB,IHC,ICC/IF,ICC
Reactividad	Humano, Ratón, Rata
Conjugación	No conjugado
Modificación	Sin modificar
Isotipo	IgG
Clonalidad	Monoclonal
Formato	Líquido
Concentración	0,62 mg/ml. La concentración de este producto puede variar según el lote.
Almacenamiento	Hacer alícuotas y almacenar a -20°C (válido por 12 meses). Evitar ciclos de congelación/descongelación.
Envío	Bolsas de hielo
Tampon	Anticuerpo purificado en PBS con 0,05% de azida sódica, 0,05% de proteína protectora y 50% de glicerol.
Purificación	Purificación por afinidad

Aplicación

Relación de Dilución	WB 1:1000-1:2000,IHC 1:100-1:200,ICC/IF 1:50-1:200,ICC 1:50-1:200
Peso Molecular	17 kDa

Información del Antígeno

Nombre del Gen	RPL26L1
Nombres Alternativos	RPL26P1;;RPL26L1
ID del Gen	-
ID SwissProt	Q9UNX3
Inmunógeno	Un péptido sintetizado derivado del RPL26L1 humano

Antecedentes

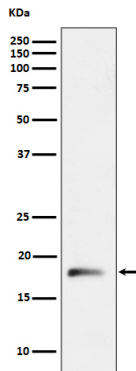
Este gen codifica una proteína con una alta similitud de secuencia con la proteína ribosomal L26. El empalme alternativo da

lugar a múltiples variantes de transcripción que codifican la misma proteína.

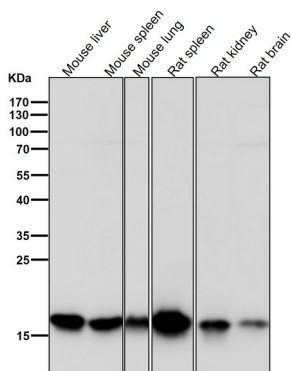
Área de Investigación

-

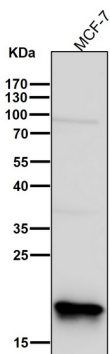
Datos de Imagen



Análisis de transferencia Western de la expresión de RPL26L1 en lisado de células HepG2.



Todos los carriles utilizan el anticuerpo en una dilución de 1:1K durante 1 hora a temperatura ambiente.



Todos los carriles utilizan el anticuerpo en una dilución de 1:1K durante 1 hora a temperatura ambiente.